

DESMATHS FORMATION

Organisme de formation certifié QUALIOP1

agr   par la DRIEETS

I'OC PROPRET  

TOSA ET CLOE



**LE SAVOIR
ACCESSIBLE**





DESMATHS FORMATION

ORGANISME DE FORMATION AGRÉÉ PAR LA DRIETS, L'OC PROPRETÉ, CLOE, TOSA ET CERTIFIÉ QUALIOPi



Certification QUALIOPi - La certification qualité a été délivrée au titre de la catégorie d'actions suivantes : Actions de formation



Enregistré sous le numéro 8559A. Cet enregistrement ne vaut pas agrément de l'État.



Certification CLOE enregistrée au Répertoire Spécifique de France Compétences.



contact

Adresse

2, Rue de la Croix Faron 93210 Saint-Denis

Téléphone

01.58.38.00.39

Site internet

www.desmathsformation.com

Mail

contact@desmathsformation.com



Présentation	4	Santé, Sécurité, et Conditions de Travail (SSCT)	49
Alphabétisation	5	Excel débutant	52
Certification CLOE	8	Excel intermédiaire	56
Cours de français général (FLE)	11	Excel avancé	60
Français A2	15	Word débutant	64
MCCP & CléA	19	Word intermédiaire	68
HACCP Hygiène alimentaire	23	Word avancé	72
Bio-nettoyage en secteur hospitalier	27	PowerPoint débutant	76
Agent machiniste en propreté (CQP)	31	PowerPoint intermédiaire	80
Chef d'équipe (CQP)	34	PowerPoint avancé	84
Agent d'entretien et de rénovation en propreté (CQP)	37	Solaire photovoltaïque PV1	88
Comité Social Economique (CSE) 35h	40	Réparateur de smartphones	92
Comité Social Economique (CSE) 21h	43		
Santé, Sécurité, et Conditions de Travail (SSCT)	46		

PRÉSENTATION

Le centre de formation Desmaths Formation, spécialement reconnu dans la professionnalisation des salariés d'entreprises, a pour mission de contribuer au développement des compétences des différents acteurs des entreprises et des administrations. Les formations proposées par Desmaths Formation ont pour but une adaptation efficace dans le milieu professionnel et une évolution de l'employabilité en répondant aux problématiques concrètes et spécifiques. Elles permettent à chacun de construire son parcours professionnel et donnent les moyens nécessaires de saisir les différentes opportunités professionnelles qui se présentent.

Elles sont sans cesse actualisées afin de freiner l'obsolescence rapide des compétences professionnelles des stagiaires. Notre point fort est la compétence, l'expérience et la pédagogie de nos formateurs, experts dans chacun de leurs domaines. Et nous apportant également, notre assistance avec une équipe administrative toujours à votre écoute et prête à vous accompagner dans chacune de vos démarches



ALPHABÉTISATION

Formation financée en partie ou intégralement par France
Travail ou par financement personnel

En partenariat
avec QUALIOPi*



*La certification qualité a été délivrée au titre de la catégorie d'actions suivantes : Actions de formation

Pourquoi suivre cette formation ?



Cette formation en alphabétisation est destinée aux adultes et aux jeunes souhaitant acquérir ou renforcer leurs compétences fondamentales en lecture, écriture et calcul. Ce parcours est essentiel pour garantir votre autonomie quotidienne dans la gestion de vos démarches et vous permettre de vous épanouir pleinement, tant dans votre vie personnelle que professionnelle. En consolidant ces acquis, vous gagnerez la confiance nécessaire pour évoluer professionnellement, mieux comprendre les consignes de sécurité et améliorer la communication avec vos collègues et clients.



DURÉE:

À partir de 150h renouvelables.

HORAIRES:

À définir avec Desmaths Formation.

DATES:

À définir avec Desmaths Formation en fonction des disponibilités.

LIEU:

En présentiel au sein du centre de formation ou en intra. Cours en face-à-face direct, favorisant la proximité avec le formateur.

TARIF:

À partir de 30€/h ou sur devis
Exonération de TVA - Article 261-4-4 a du CGI concernant les prestations relatives à la formation professionnelle.

INSCRIPTION:

www.desmathsformation.com. La formation débute au min 72h après la finalisation du dossier administratif.

PRÉREQUIS:

Aucun.

OBJECTIFS PÉDAGOGIQUES

La formation vise spécifiquement à permettre aux apprenants de maîtriser les trois piliers fondamentaux :

- **Lire** : comprendre des informations écrites (consignes, documents administratifs, signalétique).
- **Écrire** : produire des messages simples et remplir des formulaires.
- **Compter** : maîtriser les bases du calcul pour la gestion du quotidien ou les besoins techniques du métier.

MÉTHODES ET MOYENS PÉDAGOGIQUES

- Les moyens pédagogiques principalement utilisés sont : aides audiovisuelles, documentations et supports de cours en ligne, exercices pratiques d'application, études de cas ou mises en situation de cas réels pendant la formation.
- Au début et à l'issue de chaque formation, Desmaths Formation fournit aux participants un questionnaire d'évaluation qui est ensuite analysé par le formateur/la formatrice.



SUIVI FORMATION

- Une feuille d'émargement par demi-journée de présence est utilisée quotidiennement.
- Une attestation de fin de formation et d'assiduité sont délivrées dans le cas où le bénéficiaire a assisté à la totalité de la formation.

100%

100% de nos stagiaires se déclarent satisfaits ou très satisfaits de l'accompagnement proposé.

100%

100% de nos stagiaires obtiennent leur certification.

équivalence & passerelle

Il n'existe aucune équivalence passerelle pour cette formation.



débouchés

La certification FLE permet d'accéder à différents corps de métiers nécessitant de maîtriser la langue française.

PUBLIC CIBLÉ:

Tout public.

Demandeurs d'emploi. Cette formation s'adresse à tous les adultes peu alphabétisés, qui ne parlent ou n'écrivent pas français.

EFFECTIFS:

De 5 à 12 apprenants par classe.

ACCESSIBILITÉ:

Si un bénéficiaire a des contraintes particulières liées à une situation de handicap, un entretien individuel lui sera proposé afin de déterminer avec lui l'adaptation nécessaire pour son parcours de formation.

MODALITÉS D'ÉVALUATION:

L'évaluation des acquis s'effectue tout au long de la session au travers d'exercices à réaliser avec le formateur ainsi qu'un questionnaire final.

COMPÉTENCES DU FORMATEUR:

La formation est dispensée par un ou des formateurs spécialisés dans le secteur professionnel de référence (possédant une licence professionnelle ou une expérience d'au moins 5 années).



PROGRAMME

Introduction à la formation alphabétisation

- Maîtriser l'usage des structures de base du français
- Repérer les verbes aux temps usuels
Reconnaître et écrire les nombres en lettres et en chiffres
- Acquérir les compétences linguistique de base permettant de s'adapter aux situations de la vie professionnelle
- Découvrir les lettres Découvrir les sons
Apprendre les lettres de l'alphabet
- Lire des suites de lettres, syllabes
- Ecriture manuscrite
- Ecriture d'imprimerie minuscule
- Ecriture d'imprimerie majuscule
- Lire des mots
- Lire des phrases et des textes simples
- Développer des notions pratiques (lire l'heure, lire un plan et les petites annonces)
Faire face à des échanges



certifications



RÉPUBLIQUE FRANÇAISE

Certification QUALIOPi - La certification qualité a été délivrée au titre de la catégorie d'actions suivantes : Actions de formation



Certification CLOE enregistrée au Répertoire Spécifique de France Compétences.



PRÉFET
DE LA RÉGION
D'ÎLE-DE-FRANCE

Liberté
Égalité
Fraternité

Enregistré sous le numéro 8559A. Cet enregistrement ne vaut pas agrément de l'État.



financements



Votre OPCO de référence : AKTO



AUTO-FINANCEMENT

plan d'accès

La Plaine Stade de France

Front Populaire

Station Maraîchers

Station La Montjoie

Station Métallurgie

contact

Adresse

2, Rue de la Croix Faron 93210 Saint-Denis

Téléphone

01.58.38.00.39

Site internet

www.desmathsformation.com

Mail

contact@desmathsformation.com

CERTIFICATION CLOE

Formation financée en partie ou intégralement par France Travail, Mon Compte Formation ou par financement personnel

Cette formation conduit à la certification CLOE.

**La certification qualité a été délivrée au titre de la catégorie d'actions suivantes : Actions de formation*

Pourquoi suivre cette formation ?



Véritable passeport linguistique, la certification CLOE constitue un atout stratégique tant pour les individus que pour les organisations. En participant à cette formation, vous renforcerez votre profil tout en acquérant de l'assurance et en dynamisant vos perspectives de carrière. Cette certification booste l'employabilité et la confiance en soi des candidats, facilitant ainsi leur accès à l'international. Pour les entreprises, elle garantit une maîtrise linguistique fiable des collaborateurs, gage d'une communication interne fluide et performante.



OBJECTIFS PÉDAGOGIQUES

La formation a pour objectif de permettre à l'apprenant de:

- Développer ses compétences de communication orale dans des situations de la vie quotidienne
- Améliorer son niveau de français général ou professionnel
- Acquérir une autonomie dans la communication écrite requise dans les démarches simples
- Approfondir sa connaissance de la société française
- Faire preuve d'interaction dans une conversation
- Gagner en aisance pour exposer son point de vue
- Argumenter dans un débat

MÉTHODES ET MOYENS PÉDAGOGIQUES

- Les moyens pédagogiques principalement utilisés sont : aides audiovisuelles, documentations et supports de cours en ligne, exercices pratiques d'application, études de cas ou mises en situation de cas réels pendant la formation.
- Au début et à l'issue de chaque formation, Desmaths Formation fournit aux participants un questionnaire d'évaluation qui est ensuite analysé par le formateur.

DURÉE:

À partir de 50h.

HORAIRES:

À définir avec Desmaths Formation.

DATES:

À définir avec Desmaths Formation en fonction des disponibilités.

LIEU:

En présentiel au sein du centre de formation ou en intra-entreprise. Cours en face-à-face direct, favorisant la proximité avec le formateur.

TARIF:

À partir de 50€/h ou sur devis
Exonération de TVA - Article 261-4-4 a du CGI concernant les prestations relatives à la formation professionnelle.

INSCRIPTION:

www.desmathsformation.com. La formation débute au min 72h après la finalisation du dossier administratif.



SUIVI FORMATION

- Une feuille d'émergence par demi-journée de présence est utilisée quotidiennement.
- Une attestation de fin de formation et d'assiduité sont délivrées dans le cas où le bénéficiaire a assisté à la totalité de la formation.

100%



100 % de nos stagiaires sont satisfaits de leur accompagnement et certifiés à l'issue du parcours.

équivalence & passerelle

Il n'existe aucune équivalence passerelle pour cette formation.



débouchés



La certification FLE permet d'accéder à différents corps de métiers nécessitant de maîtriser la langue française.



PROGRAMME

- Travail sur les 4 compétences : compréhension orale, compréhension écrite, production orale, production écrite
- Révision et acquisition du champ lexical professionnel spécifique
- Elargissement du lexique général ou professionnel à travers des mises en situation (dialogues, jeux de rôles)
- Le masculin et le féminin, le singulier et le pluriel
- Révision des structures de la langue (syntaxe et grammaire)
- Les pronoms directs et indirects
- Les verbes et la conjugaison
- Les auxiliaires et la concordance des temps
- Rédaction de courriels commerciaux avec prise en compte du lien hiérarchique (formules de politesse adéquates)
- Entrer en interaction avec un ou plusieurs interlocuteurs en contexte professionnel ou professionnel
- Répondre à un besoin professionnel ou personnel (exprimer une opinion, animer une réunion, argumenter dans un débat, apporter une solution)
- Familiarisation avec le CLOE avec examens "blancs"
- Conseils et astuces pour obtenir le meilleur résultat

PRÉREQUIS:

Avant l'inscription à la formation, le candidat passe un test de positionnement avec un résultat exprimé selon le CECRL (Cadre Européen Commun de Référence pour les Langues). Le niveau A1 est requis pour commencer la formation. Le centre de formation fixe ensuite un objectif de résultat, en fonction du résultat.

PUBLIC CIBLÉ:

Toute personne désirant occuper un emploi qualifié ou poursuivre son parcours de formation professionnelle. Pour personnaliser votre apprentissage et développer un vocabulaire plus spécifique, vous pouvez nous indiquer votre secteur d'activité ou votre métier.

EFFECTIFS:

De 5 à 12 apprenants par classe.

ACCESSIBILITÉ:

Si un bénéficiaire a des contraintes particulières liées à une situation de handicap, un entretien individuel lui sera proposé afin de déterminer avec lui l'adaptation nécessaire pour son parcours de formation.

MODALITÉS D'ÉVALUATION:

L'évaluation des acquis s'effectue tout au long de la session au travers d'exercices à réaliser avec le formateur ainsi qu'un questionnaire final.

COMPÉTENCES DU FORMATEUR:

La formation est dispensée par un ou des formateurs spécialisés dans le secteur professionnel de référence (possédant une licence professionnelle ou une expérience d'au moins 5 années).



certifications

Qualiopi
processus certifié

RÉPUBLIQUE FRANÇAISE

Certification QUALIOPi - La certification qualité a été délivrée au titre de la catégorie d'actions suivantes : Actions de formation



Certification CLOE enregistrée au Répertoire Spécifique de France Compétences.



**PRÉFET
DE LA RÉGION
D'ÎLE-DE-FRANCE**

*Liberté
Égalité
Fraternité*

Enregistré sous le numéro 8559A. Cet enregistrement ne vaut pas agrément de l'État.

TOSA Centre agréé

financements

**MON
COMPTE
FORMATION**

AKTO
L'humain au cœur des services

Votre OPCO de référence : AKTO



**AUTO-
FINANCEMENT**

plan d'accès

RER B La Plaine Stade de France

M 12 Front Populaire

302 Station Maraîchers

153 Station La Montjoie

139 Station Métallurgie

contact

Adresse

2, Rue de la Croix Faron 93210 Saint-Denis

Téléphone

01.58.38.00.39

Site internet

www.desmathsformation.com

Mail

contact@desmathsformation.com

COURS DE FRANÇAIS GÉNÉRAL (FLE)

Formation financée en partie ou intégralement par France
Travail ou par financement personnel

**La certification qualité a été délivrée au titre de la catégorie d'actions suivantes : Actions de formation*

Pourquoi suivre cette formation ?



Accessible à tous, ce Cours de français général s'adresse aux adultes, débutants ou non, qui souhaitent développer leurs compétences linguistiques pour atteindre leurs objectifs personnels ou professionnels. La formation s'adapte à votre niveau initial pour vous permettre de gagner en autonomie. Que vous fassiez vos premiers pas ou que vous cherchiez à consolider vos acquis, ce parcours est spécifiquement pensé pour maximiser votre progression.



OBJECTIFS PÉDAGOGIQUES

La formation a pour objectif de permettre à l'apprenant de:

- Développer ses compétences de communication orale dans des situations de la vie quotidienne
- Améliorer son niveau de français général ou professionnel
- Acquérir une autonomie dans la communication écrite requise dans les démarches simples.
- Approfondir sa connaissance de la société française
- Faire preuve d'interaction dans une conversation
- Gagner en aisance pour exposer son point de vue
- Argumenter dans un débat

MÉTHODES ET MOYENS PÉDAGOGIQUES

- Les moyens pédagogiques principalement utilisés sont : aides audiovisuelles, documentations et supports de cours en ligne, exercices pratiques d'application, études de cas ou mises en situation de cas réels pendant la formation.
- Au début et à l'issue de chaque formation, Desmaths Formation fournit aux participants un questionnaire d'évaluation qui est ensuite analysé par le formateur.

DURÉE:

600h minimum.

HORAIRES:

À définir avec Desmaths Formation.

DATES:

À définir avec Desmaths Formation en fonction des disponibilités.

LIEU:

En présentiel au sein du centre de formation ou en intra-entreprise. Cours en face-à-face direct, favorisant la proximité avec le formateur.

TARIF:

À partir de 30€/h ou sur devis
Exonération de TVA - Article 261-4-4 a du CGI concernant les prestations relatives à la formation professionnelle.

INSCRIPTION:

www.desmathsformation.com. La formation débute au min 72h après la finalisation du dossier administratif.



SUIVI FORMATION

- Une feuille d'émargement par demi-journée de présence est utilisée quotidiennement.
- Une attestation de fin de formation et d'assiduité sont délivrées dans le cas où le bénéficiaire a assisté à la totalité de la formation.



PRÉREQUIS:

- Niveau A1 : Adultes scolarisés ou faiblement scolarisés, savoir lire et écrire l'alphabet français
- Niveau A2 : Posséder le niveau A1 en FLE
- Niveau B1 : Posséder le niveau A2 en FLE
- Niveau B2 : Posséder le niveau B1 en FLE

PUBLIC CIBLÉ:

Tout public.

EFFECTIFS:

De 5 à 12 apprenants par classe.

ACCESSIBILITÉ:

Si un bénéficiaire a des contraintes particulières liées à une situation de handicap, un entretien individuel lui sera proposé afin de déterminer avec lui l'adaptation nécessaire pour son parcours de formation.

MODALITÉS D'ÉVALUATION:

- Évaluations formatives
- Évaluation de votre satisfaction
- Évaluations sommatives

COMPÉTENCES DU FORMATEUR:

La formation est dispensée par un ou des formateurs spécialisés dans le secteur professionnel de référence (possédant une licence professionnelle ou une expérience d'au moins 5 années).

100%

100% de nos stagiaires se déclarent satisfaits ou très satisfaits de l'accompagnement proposé.



84%

84% de nos stagiaires obtiennent leur certification.



équivalence

Il n'existe aucune équivalence pour cette formation.



passerelle

Il n'existe aucune passerelle pour cette formation.



débouchés

Il n'existe aucune débouché pour cette formation.





PROGRAMME

Niveau A1 180h

- Se présenter/ s'informer sur l'identité de l'autre/ présenter quelqu'un
- Saluer/ prendre congé/ remercier/ s'excuser
- Comprendre des messages simples
- Suivre et comprendre une conversation courante simple
- Exprimer la cause et la conséquence
- Exprimer une obligation
- Prendre rendez-vous/ demander et donner l'heure et des horaires, indiquer une date
- Commander au restaurant
- Parler de ses projets
- Donner ses impressions sur un lieu
- Demander et indiquer le pays de provenance et de destination

Niveau A2 150h

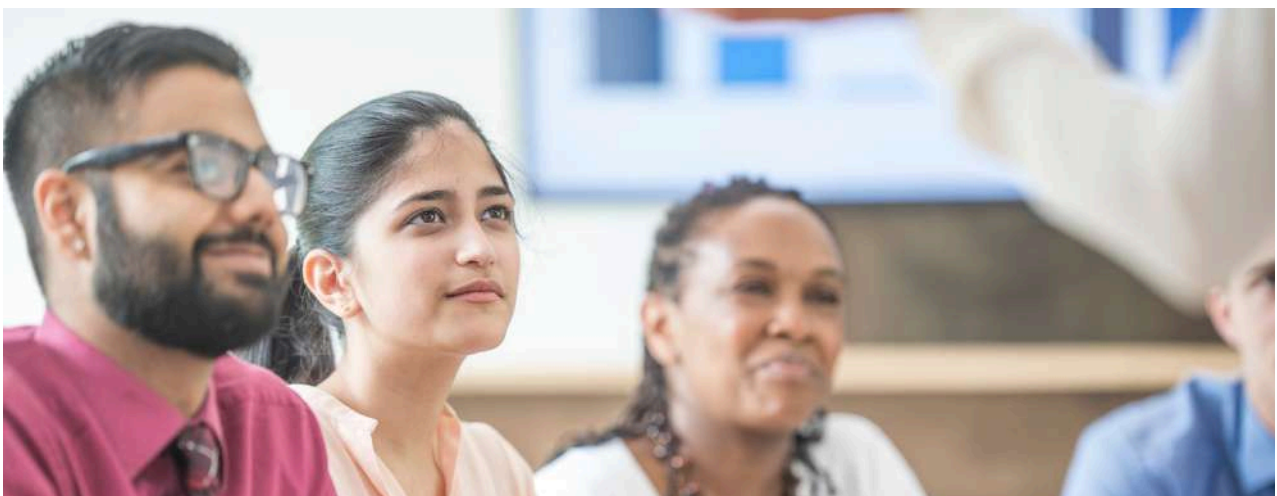
- Demander et donner des conseils simples
- Demander des informations sur un logement, décrire et comparer des logements
- Communiquer un message par téléphone ou de vive voix
- Exprimer ses goûts, ses choix, ses sentiments, donner son opinion
- Parler de mon emploi du temps
- Décrire des situations passées et les commenter
- Faire une biographie et un portrait
- Accepter et refuser une invitation
- Exprimer son accord et son désaccord
- Retracer des événements passés ou actuels et les commenter
- Décrire et caractériser les lieux

Niveau B1 200h

- Décrire son environnement de travail
- Faire une présentation
- Prendre part à des conversations sur des sujets spécifiques
- Exprimer son intérêt
- Exprimer son mécontentement
- Exprimer son opinion de manière nuancée
- Faire des suggestions
- Exprimer la cause et la conséquence
- Prononcer un discours
- Parler de son expérience professionnelle
- Formuler des hypothèses
- Synthétiser des informations

Niveau B2 250h

- Exprimer des sentiments et des émotions
- Exprimer des regrets et des reproches
- Exprimer la possibilité et la probabilité
- Raconter un souvenir
- Faire des hypothèses sur le présent, le passé et le futur
- Développer un type de vocabulaire spécifique
- Réagir aux arguments d'autrui
- Réagir à une oeuvre
- Commenter une oeuvre
- Passer un entretien
- Rédiger un compte rendu
- Analyser un texte





certifications

Qualiopi
processus certifié

RÉPUBLIQUE FRANÇAISE

Certification QUALIOPi - La certification qualité a été délivrée au titre de la catégorie d'actions suivantes : Actions de formation



Certification CLOE enregistrée au Répertoire Spécifique de France Compétences.



**PRÉFET
DE LA RÉGION
D'ÎLE-DE-FRANCE**

*Liberté
Égalité
Fraternité*

Enregistré sous le numéro 8559A. Cet enregistrement ne vaut pas agrément de l'État.

TOSA Centre agréé

financements

**MON
COMPTE
FORMATION**

AKTO
L'humain au cœur des services

Votre OPCO de référence : AKTO



**AUTO-
FINANCEMENT**

plan d'accès

RER B La Plaine Stade de France

M 12 Front Populaire

302 Station Maraîchers

153 Station La Montjoie

139 Station Métallurgie

contact

Adresse

2, Rue de la Croix Faron 93210 Saint-Denis

Téléphone

01.58.38.00.39

Site internet

www.desmathsformation.com

Mail

contact@desmathsformation.com

FRANAIS A2

Formation financ e int gralement par l'OPCO
(la totalit  des frais p dagogiques et des r mun rations)

**La certification qualit  a  t  d livr e au titre de la cat gorie d'actions suivantes : Actions de formation*

En partenariat
avec QUALIOPi*



Pourquoi r aliser cette formation?



Cette formation personnalis e s'adapte   votre niveau, de l'alphab tisation au perfectionnement, pour renforcer vos comp tences linguistiques fondamentales. Vous apprendrez   ma triser les structures de base du franais,   identifier les verbes aux temps usuels et   manipuler les nombres, aussi bien en lettres qu'en chiffres. En consolidant ces bases, vous d veloppez l'autonomie n cessaire pour vous adapter efficacement aux situations de la vie professionnelle. Le parcours pr voit  galement une pr paration au passage du dipl me officiel DELF A2, avec un objectif final (B1 ou B2) d fini selon votre niveau de d part.



DUR E:

600h minimum.

HORAIRES:

Du lundi au vendredi de 9h   17h.

DATES:

  d finir avec Desmaths Formation en fonction des disponibilit s.

LIEU:

En pr sentiel au sein du centre de formation ou en intra-entreprise.

TARIF:

Sur devis.

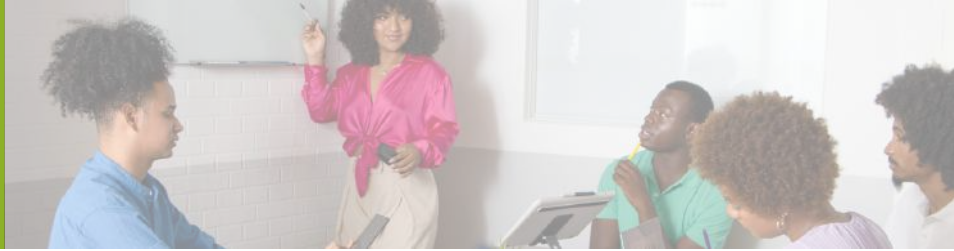
Exon ration de TVA - Article 261-4-4 a du CGI concernant les prestations relatives   la formation professionnelle.

INSCRIPTION:

www.desmathsformation.com. La formation d bute au min 72h apr s la finalisation du dossier administratif.

OBJECTIFS P DAGOGIQUES

- Lire : comprendre des informations  crites (consignes, documents administratifs, signal tique)
-  crire : produire des messages simples et remplir des formulaires
- Compter : ma triser les bases du calcul pour la gestion du quotidien ou les besoins techniques du m tier
- Ma triser l'usage des structures de base du franais
- Rep rer les verbes aux temps usuels
- Reconna tre et  crire les nombres en lettres et en chiffres
- Acqu rir les comp tences linguistiques de base permettant de s'adapter aux situations de la vie professionnelle
- Am liorer son niveau de franais g n ral ou professionnel
- D velopper ses comp tences de communication orale dans des situations de la vie quotidienne
- Acqu rir une autonomie dans la communication  crite requise dans les d marches simples
- Approfondir sa connaissance de la soci t  franaise
- Faire preuve d'interaction dans une conversation
- Gagner en aisance pour exposer son point de vue
- Argumenter dans un d bat



SUIVI FORMATION

- Une feuille d'émergence par demi-journée de présence est utilisée quotidiennement.
- Une attestation de fin de formation et d'assiduité sont délivrées dans le cas où le bénéficiaire a assisté à la totalité de la formation.
- À l'issue du stage, les stagiaires passent deux certifications professionnelles.

PRÉREQUIS:

Pour participer à cette formation, le stagiaire doit être soumis à la Convention Collective de la propreté sauf conditions particulières.

- Niveau A1 : Adultes scolarisés ou faiblement scolarisés, savoir lire et écrire l'alphabet français
- Niveau A2 : Posséder le niveau A1 en FLE
- Niveau B1 : Posséder le niveau A2 en FLE
- Niveau B2 : Posséder le niveau B1 en FLE

PUBLIC CIBLÉ:

Toute personne ayant des difficultés pour parler ou écrire la langue française et appartenant à la branche propreté.

EFFECTIFS:

De 5 à 12 apprenants par classe.

ACCESSIBILITÉ:

Si un bénéficiaire a des contraintes particulières liées à une situation de handicap, un entretien individuel lui sera proposé afin de déterminer avec lui l'adaptation nécessaire pour son parcours de formation.

MODALITÉS D'ÉVALUATION:

L'évaluation des acquis se fait tout au long de la session au travers d'exercices à réaliser avec le formateur et un évaluateur (50% à 70% du temps). À l'issue du stage, les stagiaires passent une certification professionnelle.

RÉPARTITION DU TEMPS:

Théorie = 40% et Pratique = 60%.

COMPÉTENCES DU FORMATEUR:

La formation est dispensée par un ou des formateurs spécialisés dans le secteur professionnel de référence (possédant une licence professionnelle ou une expérience d'au moins 5 années).



100%



100% de nos stagiaires se déclarent satisfaits ou très satisfaits de l'accompagnement proposé.

84%



84% de nos stagiaires obtiennent leur certification.

équivalence



Il n'existe aucune équivalence pour cette formation.

passerelle



Il n'existe aucune passerelle pour cette formation.

débouchés



Les débouchés pour cette formation sont les métiers de la propreté.



PROGRAMME

Introduction à la formation alphabétisation

- Maîtriser l'usage des structures de base du français
- Repérer les verbes aux temps usuels
Reconnaître et écrire les nombres en lettres et en chiffres
- Acquérir les compétences linguistique de base permettant de s'adapter aux situations de la vie professionnelle
- Découvrir les lettres Découvrir les sons
Apprendre les lettres de l'alphabet
- Lire des suites de lettres, syllabes
- Ecriture manuscrite
- Ecriture d'imprimerie minuscule
- Ecriture d'imprimerie majuscule
- Lire des mots
- Lire des phrases et des textes simples
- Développer des notions pratiques (lire l'heure, lire un plan et les petites annonces) Faire face à des échanges

Niveau A1 180h

- Se présenter/ s'informer sur l'identité de l'autre/ présenter quelqu'un
- Saluer/ prendre congé/ remercier/ s'excuser
- Comprendre des messages simples
- Suivre et comprendre une conversation courante simple
- Exprimer la cause et la conséquence
- Exprimer une obligation
- Prendre rendez-vous/ demander et donner l'heure et des horaires, indiquer une date
- Commander au restaurant
- Parler de ses projets
- Donner ses impressions sur un lieu
- Demander et indiquer le pays de provenance et de destination

Niveau A2 150h

- Demander et donner des conseils simples
- Demander des informations sur un logement, décrire et comparer des logements
- Communiquer un message par téléphone ou de vive voix
- Exprimer ses goûts, ses choix, ses sentiments, donner son opinion
- Parler de mon emploi du temps
- Décrire des situations passées et les commenter

- Faire une biographie et un portrait
- Accepter et refuser une invitation
- Exprimer son accord et son désaccord
- Retracer des événements passés ou actuels et les commenter
- Décrire et caractériser les lieux

Préparation au passage du DELF A2, diplôme officiel de compétence en langue française.

Niveau B1 200h

- Décrire son environnement de travail
- Faire une présentation
- Prendre part à des conversations sur des sujets spécifiques
- Exprimer son intérêt
- Exprimer son mécontentement
- Exprimer son opinion de manière nuancée
- Faire des suggestions
- Exprimer la cause et la conséquence
- Prononcer un discours
- Parler de son expérience professionnelle
- Formuler des hypothèses
- Synthétiser des informations

Niveau B2 250h

- Exprimer des sentiments et des émotions
- Exprimer des regrets et des reproches
- Exprimer la possibilité et la probabilité
- Raconter un souvenir
- Faire des hypothèses sur le présent, le passé et le futur
- Développer un type de vocabulaire spécifique
- Réagir aux arguments d'autrui
- Réagir à une oeuvre
- Commenter une oeuvre
- Passer un entretien
- Rédiger un compte rendu
- Analyser un texte



certifications

Qualiopi
processus certifié

RÉPUBLIQUE FRANÇAISE

Certification QUALIOPi - La certification qualité a été délivrée au titre de la catégorie d'actions suivantes : Actions de formation



Certification CLOE enregistrée au Répertoire Spécifique de France Compétences.



**PRÉFET
DE LA RÉGION
D'ÎLE-DE-FRANCE**

*Liberté
Égalité
Fraternité*

Enregistré sous le numéro 8559A. Cet enregistrement ne vaut pas agrément de l'État.

TOSA Centre agréé

financements

**MON
COMPTE
FORMATION**

AKTO
L'humain au cœur des services

Votre OPCO de référence : AKTO



**AUTO-
FINANCEMENT**

plan d'accès

RER B La Plaine Stade de France

M 12 Front Populaire

302 Station Maraîchers

153 Station La Montjoie

139 Station Métallurgie

contact

Adresse

2, Rue de la Croix Faron 93210 Saint-Denis

Téléphone

01.58.38.00.39

Site internet

www.desmathsformation.com

Mail

contact@desmathsformation.com

MCCP & CL  A CONTEXTUALIS   PROPRET  

Formation financ  e int  gralement par l'OPCO AKTO
(la totalit   des frais p  dagogiques et des r  mun  rations)

Le dispositif « Cl  s en main de la Propret   » est un dispositif de formation centr   sur l'acquisition des savoirs g  n  raux (lire,   crire, compter, num  rique) et sur des savoirs appliqu  s aux m  tiers de la Propret  .

**La certification qualit   a   t   d  livr  e au titre de la cat  gorie d'actions suivantes : Actions de formation*

En partenariat avec
QUALIOPi* &
L'OC PROPRET  

Qualiopi
processus certifi  
R  PUBLIQUE FRANCAISE



Pourquoi r  aliser cette formation?



Cette formation est un levier majeur pour renforcer votre performance et mieux appr  hender votre r  le au quotidien. Gr  ce    un apprentissage structur   du fran  ais professionnel, du calcul, des outils num  riques et des r  gles de s  curit  , vous gagnez en aisance, en motivation et en implication. En favorisant un meilleur travail en   quipe et en autonomie, ce cursus am  liore la qualit   de vos relations professionnelles, s  curisant ainsi durablement votre parcours et facilitant votre   volution de carri  re.



OBJECTIFS P  DAGOGIQUES

- Ce dispositif se d  cline en 2 phases compl  mentaires directement accessibles en fonction du besoin, ainsi nous avons :
- **La Ma  trise des Comp  tences Cl  s de la Propret   (MCCP)** : une certification du socle des savoirs g  n  raux appliqu  s qui sont mobilis  s dans l'exercice des Comp  tences Cl  s en Situation Professionnelle de niveau 1, 2 et 3 du cadre de r  f  rence de l'ANLCI (Agence nationale de lutte contre l'illettrisme). Son but   tant de s  curiser l'acc  s    des fonctions plus de production qualifiantes.
- **Cl  A contextualis   Propret  ** : Une d  clinaison de branche de la certification interprofessionnelle Cl  A port  e par les partenaires sociaux dans le cadre de la d  l  gation obtenue le 8 d  cembre 2015 par le COPANEF suite    l'appel    projet. Cette certification renvoie aux niveaux 3 et 4 du cadre de r  f  rence de l'ANLCI. Pour les salari  s de la branche, cette certification garantit la remise    niveau d'un socle des connaissances et des comp  tences requises pour l'exercice autonome du m  tier et l'  volution vers des fonctions d'encadrement dans le secteur de la propret  .

DUR  E:

   partir de 150h renouvelables.

HORAIRES:

Du lundi au vendredi de 9h    17h.

DATES:

   d  finir avec Desmaths Formation en fonction des disponibilit  s.

LIEU:

En pr  sentiel au sein du centre de formation ou en intra-entreprise.

TARIF:

   partir de 30  /h ou sur devis
Exon  ration de TVA - Article 261-4-4 a du CGI concernant les prestations relatives    la formation professionnelle.

INSCRIPTION:

www.desmathsformation.com. La formation d  bute au min 72h apr  s la finalisation du dossier administratif.



MÉTHODES ET MOYENS PÉDAGOGIQUES

- Les moyens pédagogiques principalement utilisés sont : aides audiovisuelles, documentations et supports de cours en ligne, exercices pratiques d'application, études de cas ou mises en situation de cas réels pendant la formation.
- Au début et à l'issue de chaque formation, Desmaths Formation fournit aux participants un questionnaire d'évaluation qui est ensuite analysé par le formateur/la formatrice.

SUIVI FORMATION

- Une feuille d'émergence par demi-journée de présence est utilisée quotidiennement.
- Une attestation de fin de formation et d'assiduité sont délivrées dans le cas où le bénéficiaire a assisté à la totalité de la formation.
- À l'issue du stage, les stagiaires passent deux certifications professionnelles.



PRÉREQUIS:

Le stagiaire doit être soumis à la Convention Collective de la propreté sauf conditions particulières.

PUBLIC CIBLÉ:

Toute personne ayant des difficultés pour parler ou écrire la langue française et appartenant à la branche propreté.

EFFECTIFS:

De 5 à 12 apprenants par classe.

ACCESSIBILITÉ:

Si un bénéficiaire a des contraintes particulières liées à une situation de handicap, un entretien individuel lui sera proposé afin de déterminer avec lui l'adaptation nécessaire pour son parcours de formation.

MODALITÉS D'ÉVALUATION:

L'évaluation des acquis se fait tout au long de la session au travers d'exercices à réaliser avec le formateur et un évaluateur (50% à 70% du temps). À l'issue du stage, les stagiaires passent une certification professionnelle.

RÉPARTITION DU TEMPS:

Théorie = 40% et Pratique = 60%.

COMPÉTENCES DU FORMATEUR:

La formation est dispensée par un ou des formateurs spécialisés dans le secteur professionnel de référence (possédant une licence professionnelle ou une expérience d'au moins 5 années).

100%

100% de nos stagiaires se déclarent satisfaits ou très satisfaits de l'accompagnement proposé.



98%

97% de nos stagiaires obtiennent leur certification.



équivalence

Il n'existe aucune équivalence pour cette formation.



passerelle

Il n'existe aucune passerelle pour cette formation.



débouchés

Les débouchés pour cette formation sont les métiers de la propreté.





PROGRAMME

Test de Positionnement (90mn)

MCCP 150h renouvelable :

- Apprendre les lettres de l'Alphabet (40h)
- Apprendre à compter (les chiffres) (20h)
- Apprendre les couleurs (7h)
- La famille (7h)
- Apprendre à écrire son nom (7h)
- Apprendre sa date de naissance (7h)
- Apprendre les heures, les jours, les mois, les moments de la journée (40h)
- Apprendre le présent, le passé, le futur (40h)
- Apprendre la météo (14h)
- Les fruits et les légumes (11h)
- Les repas (14h)
- Vocabulaire utile (40h)
- Apprendre la phrase affirmative (20h)
- Apprendre la phrase interrogative (15h)
- Apprendre la phrase négative (15h)
- Apprendre les pronoms possessifs (10h)
- Acquérir les bases du vocabulaire professionnel (15h)
- Acquérir les bases de la sécurité au travail (14h)
- Formation sur l'utilisation de la tablette numérique (20h)
- Préparation à l'examen (14h)

Test de Positionnement (90mn) CléA 70h :

- Apprendre les lettres de l'Alphabet (40h)
- Apprendre à compter (les chiffres) (20h)
- Apprendre les couleurs (7h)
- La famille (7h)
- Apprendre à écrire son nom (7h)
- Apprendre sa date de naissance (7h)
- Apprendre les heures, les jours, les mois, les moments de la journée (40h)
- Apprendre le présent, le passé, le futur (40h)
- Apprendre la météo (14h)
- Les fruits et les légumes (11h)
- Les repas (14h)
- Vocabulaire utile (40h)
- Apprendre la phrase affirmative (20h)
- Apprendre la phrase interrogative (15h)
- Apprendre la phrase négative (15h)
- Apprendre les pronoms possessifs (10h)
- Acquérir les bases du vocabulaire professionnel (15h)
- Acquérir les bases de la sécurité au travail (14h)
- Formation sur l'utilisation de la tablette numérique (20h)
- Préparation à l'examen (14h)

Test de Positionnement (90mn) CléA 70h :

- Communiquer en français (10h30)
- Utiliser les règles de base de calcul et du raisonnement mathématique (10h30)

- Utiliser des techniques usuelles de l'information et de la communication numérique (10h30)
- Apprendre à travailler dans le cadre de règles définies d'un travail en équipe (7h)
- Apprendre à travailler en autonomie et à réaliser un objectif individuel (10h30)
- Apprendre à apprendre tout au long de la vie (10h30)
- Maîtriser les gestes et postures, le respect et les règles d'hygiène, de sécurité et environnementales élémentaires (7h)
- Evaluation (3h30)

CléA 80h :

- Communiquer en français (17h30)
- Utiliser les règles de base de calcul et du raisonnement mathématique (10h30)
- Utiliser des techniques usuelles de l'information et de la communication numérique (14h)
- Travailler dans le cadre de règles définies d'un travail en équipe (7h)
- Travailler en autonomie et à réaliser un objectif individuel (10h30)
- Apprendre à apprendre tout au long de la vie (7h)
- Maîtriser des gestes et postures, et le respect des règles d'hygiène, de sécurité et environnementales élémentaires (10h30)
- Evaluation (3h)

CléA 80h renouvelables :

- Communiquer en français (11h30)
- Utiliser les règles de base de calcul et du raisonnement mathématique (10h30)
- Utiliser des techniques usuelles de l'information et de la communication numérique (9h30)
- Travailler dans le cadre de règles définies d'un travail en équipe (10h30)
- Travailler en autonomie et à réaliser un objectif individuel (10h30)
- Apprendre à apprendre tout au long de la vie (7h)
- Maîtriser des gestes et postures, et le respect des règles d'hygiène, de sécurité et environnementales élémentaires (10h30)
- Visite des monuments parisiens (7h)
- Evaluation (3h)



certifications

Qualiopi
processus certifié

RÉPUBLIQUE FRANÇAISE

Certification QUALIOPi - La certification qualité a été délivrée au titre de la catégorie d'actions suivantes : Actions de formation



Certification CLOE enregistrée au Répertoire Spécifique de France Compétences.



**PRÉFET
DE LA RÉGION
D'ÎLE-DE-FRANCE**

*Liberté
Égalité
Fraternité*

Enregistré sous le numéro 8559A. Cet enregistrement ne vaut pas agrément de l'État.

TOSA Centre agréé

financements

**MON
COMPTE
FORMATION**

AKTO
L'humain au cœur des services

Votre OPCO de référence : AKTO



**AUTO-
FINANCEMENT**

plan d'accès

RER B La Plaine Stade de France

M 12 Front Populaire

302 Station Maraîchers

153 Station La Montjoie

139 Station Métallurgie

contact

Adresse

2, Rue de la Croix Faron 93210 Saint-Denis

Téléphone

01.58.38.00.39

Site internet

www.desmathsformation.com

Mail

contact@desmathsformation.com

HACCP HYGI  NE ALIMENTAIRE

Formation financ  e en partie ou int  gralement par l'OPCO/Auto-financement

**La certification qualit   a   t   d  livr  e au titre de la cat  gorie d'actions suivantes : Actions de formation*

En partenariat avec
**QUALIOP1* &
L'OC PROPRET  **

Qualiopi
processus certifi  
R  PUBLIQUE FRANCAISE



Pourquoi r  aliser cette formation?



En tant que professionnel de la propret  , cette formation constitue un levier majeur de mont  e en comp  tences pour vos interventions en restauration. Vous y ma  trisez la m  thodologie HACCP pour garantir une s  curit   sanitaire optimale, tout en approfondissant votre expertise sur l'entretien rigoureux des locaux, le traitement sp  cifique du mat  riel et la tra  abilit  . Ce cursus assure votre conformit   face aux exigences r  glementaires et aux contr  les officiels. En choisissant ce parcours, vous validez des savoir-faire techniques essentiels pour pr  venir les risques de toxi-infections, valorisant ainsi vos prestations de nettoyage et de d  sinfection par un v  ritable gage de qualit   et de confiance.



OBJECTIFS P  DAGOGIQUES

   l'issue de la formation, le participant sera capable de mettre en   uvre les comp  tences suivantes :

- Mettre en   uvre toutes les mesures n  cessaires pour pr  venir les risques relatifs    la consommation de denr  es alimentaires ;
- Comprendre et ma  triser les r  gles d'hygi  ne alimentaire ;
- Appliquer ces r  gles    son environnement professionnel ;
- Pr  venir tout risque de contamination et de d  veloppement ;
- Analyser les risques et mettre en place les mesures n  cessaires pour pallier aux risques alimentaires.

M  THODES ET MOYENS P  DAGOGIQUES

- Les moyens p  dagogiques principalement utilis  s sont : aides audiovisuelles, documentation et support de cours en ligne, exercices pratiques d'application,   tudes de cas ou mise en situation de cas r  el pendant la formation.
- Au d  but et    l'issue de chaque formation, Desmaths Formation fournit aux participants un questionnaire d'  valuation qui est ensuite analys   par le formateur/la formatrice.

DUR  E:
14h.

HORAIRES:
Selon le dispositif de l'entreprise.

DATES:
   d  finir avec Desmaths Formation en fonction des disponibilit  s.

LIEU:
En pr  sentiel au sein du centre de formation ou en intra.

TARIF:
750   ou sur devis
Exon  ration de TVA - Article 261-4-4 a du CGI concernant les prestations relatives    la formation professionnelle.

INSCRIPTION:
www.desmathsformation.com. La formation d  bute au min 72h apr  s la finalisation du dossier administratif.



SUIVI FORMATION

- Une feuille d'émargement par demi-journée de présence est utilisée quotidiennement.
- Une attestation de fin de formation et d'assiduité sont délivrées dans le cas où le bénéficiaire a assisté à la totalité de la formation.



PRÉREQUIS:

Aucun

PUBLIC CIBLÉ:

À tous les professionnels qui exercent ou qui souhaitent exercer une activité commerciale de restauration.

EFFECTIFS:

De 5 à 12 apprenants par classe.

ACCESSIBILITÉ:

Si un bénéficiaire a des contraintes particulières liées à une situation de handicap, un entretien individuel lui sera proposé afin de déterminer avec lui l'adaptation nécessaire pour son parcours de formation.

MODALITÉS D'ÉVALUATION:

L'évaluation des acquis se fait tout au long de la session au travers d'exercices à réaliser avec le formateur (50% à 70% du temps).

RÉPARTITION DU TEMPS:

Théorie = 30% à 50% et Pratique = 50% à 70%.

COMPÉTENCES DU FORMATEUR:

La formation est dispensée par un ou des formateurs spécialisés dans le secteur professionnel de référence.

100%

100% de nos stagiaires se déclarent satisfaits ou très satisfaits de l'accompagnement proposé.



100%

100% de nos stagiaires obtiennent leur certification.



équivalence

Il n'existe aucune équivalence pour cette formation.



passerelle

Il n'existe aucune passerelle pour cette formation.



débouchés

Les débouchés pour cette formation sont les métiers de la restauration.





PROGRAMME

Référentiel de qualité

Discerner les grands principes de la réglementation en lien avec la restauration commerciale :

- Identifier et attribuer les responsabilités des opérateurs ;
- Apprendre les devoirs de résultat (quelques obligations de moyen) ;
- Le contenu du plan de maîtrise sanitaire ;
- Connaître le besoin des autocontrôles et de leur organisation.

Etudier les risques liés à une déficience d'hygiène en restauration commerciale :

- Repérer et raisonner les dangers physiques, chimiques et biologiques ;
- Examiner les toxi-infections alimentaires et les risques d'altération microbienne ;
- Connaître les risques de saisie, de procès-verbaux et de fermeture ;

Mettre en œuvre les principes de l'hygiène en restauration commerciale :

- Utiliser le guide de bonnes pratiques d'hygiène (GBPH) du secteur d'activité ;
- Ordonner la production et le stockage des aliments dans les conditions d'hygiène voulues ;
- Mettre en place les mesures de prévention nécessaires.

Référentiel de formation, savoirs associés

Aliments et risques pour le consommateur :

- Introduction des notions de danger et de risque.
- Les dangers microbiens.
- Microbiologie des aliments ;
- L'univers microbien (bactéries, virus, levures et moisissures) ;
- La classification en utiles et nuisibles ;
- Les conditions de multiplication, de survie et de désintégration des microorganismes ;

Les fondamentaux de la réglementation communautaire et nationale (ciblée restauration commerciale) :

- Notions de déclaration, agrément, dérogation à l'obligation d'agrément ;
- L'hygiène des denrées alimentaires (réglementation communautaire en vigueur) ;

- Principes de base du paquet hygiène ;
- La traçabilité et la gestion des non-conformités ;
- Les excellentes pratiques d'hygiène (BPH) et les procédures fondées sur le Hazard Analysis Critical Control Point (HACCP) ;
- Le décret en vigueur relatif aux règles sanitaires applicables aux activités de commerce de détail.
- Les contrôles officiels ;
- Direction départementale de l'union sociale et de la protection des populations, agence régionale de santé ;
- La répartition des micro-organismes dans les aliments ;
- Les dangers microbiologiques dans l'alimentation ;
- Les importants pathogènes d'origine alimentaire ;
- Les toxi-infections alimentaires collectives
- Les associations pathogènes/aliments ;
- Les moyens de maîtrise des dangers microbiologiques
- La qualité de la matière première ;
- Les clauses de préparation ;
- La chaîne du froid et la chaîne du chaud ;
- La rupture des activités dans l'espace ou dans le temps ;
- L'hygiène des manipulations ;
- Les formalités de transport ;
- L'entretien des locaux et du matériel (nettoyage et désinfection) ;
- Les différents dangers potentiels :
 - Risques chimiques (détergents, désinfectants, nitrates...)
 - Dangers physiques (corps étrangers...)
 - Dangers biologiques (allergènes...)

Le programme de maîtrise sanitaire :

Les BPH :

- L'hygiène du personnel et des manipulations ;
- Le respect des climats de conservation, cuisson et refroidissement ;
- Les durées de vie (date limite de consommation, date limite d'utilisation optimale) ;
- Les instructions de congélation/décongélation ;
- L'agencement, le rangement, la gestion des stocks ;
- Les fondements de l'HACCP.



certifications

Qualiopi
processus certifié

RÉPUBLIQUE FRANÇAISE

Certification QUALIOPi - La certification qualité a été délivrée au titre de la catégorie d'actions suivantes : Actions de formation



Certification CLOE enregistrée au Répertoire Spécifique de France Compétences.



**PRÉFET
DE LA RÉGION
D'ÎLE-DE-FRANCE**

*Liberté
Égalité
Fraternité*

Enregistré sous le numéro 8559A. Cet enregistrement ne vaut pas agrément de l'État.

TOSA Centre agréé

financements

**MON
COMPTE
FORMATION**

AKTO
L'humain au cœur des services

Votre OPCO de référence : AKTO



France
Travail

**AUTO-
FINANCEMENT**

plan d'accès

La Plaine Stade de France

Front Populaire

Station Maraîchers

Station La Montjoie

Station Métallurgie

contact

Adresse

2, Rue de la Croix Faron 93210 Saint-Denis

Téléphone

01.58.38.00.39

Site internet

www.desmathsformation.com

Mail

contact@desmathsformation.com

BIO-NETTOYAGE EN MILIEU HOSPITALIER

Formation financ e en partie ou int gralement par l'OPCO

*La certification qualit  a  t  d livr e au titre de la cat gorie d'actions suivantes : Actions de formation

En partenariat avec
**QUALIOPi* &
L'OC PROPRET **

Qualiopi
processus certifi 
R PUBLIQUE FRANCAISE



Pourquoi r aliser cette formation?



Choisir cette formation, c'est s'engager dans une d marche de haute qualit  sanitaire pour garantir la s curit  et le bien- tre au sein de votre  tablissement de travail. Ce cursus vous permet de ma triser l'univers microbien afin d'anticiper les risques de contamination et d'appliquer avec rigueur les protocoles d'hygi ne et de bio-nettoyage les plus exigeants. Au-del  de l'expertise technique, ce parcours valorise l'image de marque de votre  tablissement en garantissant une propret  irr prochable des locaux et en d veloppant des comportements professionnels exemplaires envers les r sidents et leurs familles.



OBJECTIFS P DAGOGIQUES

  l'issue de la formation, le participant sera capable de mettre en  uvre les comp tences suivantes :

- Prendre conscience de l'existence du monde microbien.
- Analyser l'importance des r gles d'hygi ne et savoir diminuer les risques de contamination.
- R vision, application et mise en place des protocoles d'hygi ne et d'entretien.
- Apprendre et comprendre la n cessit  du bio-nettoyage, valoriser l'image de l' tablissement   travers la propret  des locaux, les comportements envers les r sidents et leur famille.

M THODES ET MOYENS P DAGOGIQUES

- Les moyens p dagogiques principalement utilis s sont : aides audiovisuelles, documentation et support de cours en ligne, exercices pratiques d'application,  tudes de cas ou mise en situation de cas r el pendant la formation.
- Au d but et   l'issue de chaque formation, Desmaths Formation fournit aux participants un questionnaire d' valuation qui est ensuite analys  par le formateur/la formatrice.

DUR E:
14h.

HORAIRES:
Selon le dispositif de l'entreprise.

DATES:
  d finir avec Desmaths Formation en fonction des disponibilit s.

LIEU:
En pr sentiel au sein du centre de formation ou en intra.

TARIF:
  partir de 560  ou sur devis.
Exon ration de TVA - Article 261-4-4 a du CGI concernant les prestations relatives   la formation professionnelle.

INSCRIPTION:
www.desmathsformation.com. La formation d bute au min 72h apr s la finalisation du dossier administratif.

PR REQUIS:
Aucun.



SUIVI FORMATION

- Une feuille d'émergence par demi-journée de présence est utilisée quotidiennement.
- Une attestation de fin de formation et d'assiduité sont délivrées dans le cas où le bénéficiaire a assisté à la totalité de la formation.



PUBLIC CIBLÉ:

Toute personne ayant des difficultés pour parler ou écrire la langue française et appartenant à la branche propreté.

EFFECTIFS:

De 5 à 12 apprenants par classe.

ACCESSIBILITÉ:

Si un bénéficiaire a des contraintes particulières liées à une situation de handicap, un entretien individuel lui sera proposé afin de déterminer avec lui l'adaptation nécessaire pour son parcours de formation.

MODALITÉS D'ÉVALUATION:

L'évaluation des acquis se fait tout au long de la session au travers d'exercices à réaliser avec le formateur et un évaluateur (50% à 70% du temps). À l'issue du stage, les stagiaires passent une certification professionnelle.

RÉPARTITION DU TEMPS:

Théorie = 40% et Pratique = 60%.

COMPÉTENCES DU FORMATEUR:

La formation est dispensée par un ou des formateurs spécialisés dans le secteur professionnel de référence (possédant une licence professionnelle ou une expérience d'au moins 5 années).

100%

100% de nos stagiaires se déclarent satisfaits ou très satisfaits de l'accompagnement proposé.



97%

97% de nos stagiaires obtiennent leur certification.



équivalence

Il n'existe aucune équivalence pour cette formation.



passerelle

Il n'existe aucune passerelle pour cette formation.



débouchés

Les débouchés pour cette formation sont les métiers de la propreté.





PROGRAMME

Hygiène en milieu hospitalier

- Importance du rôle de l'agent de nettoyage dans le maintien de l'hygiène dans une structure médicalisée et dans la prévention des infections nosocomiales.
- Les modes de contamination (air, eau, contact).
- Les zones à risque en milieu hospitalier et les règles d'hygiène sur ces zones.
- Définition de la contamination et de la désinfection
- Plan de maîtrise sanitaire
- Bonnes pratiques d'hygiène
- Le plan de nettoyage et désinfection
- les zones, les équipements et ustensiles à nettoyer,
- la nature des détergents et des désinfectants, les dosages utilisés, la durée d'application des détergents et désinfectants (compatible avec leur efficacité),
- les responsabilités et les compétences pour la réalisation des différentes tâches,
- les méthodes et la fréquence de nettoyage et de désinfection,
- les procédures de suivi, ...
- Nettoyage de la chambre et des sanitaires : quotidien, hebdomadaire, remise à blanc
- Nettoyage et entretien de l'office
- Nettoyage et entretien des parties communes.

Hygiène personnel

- Propreté et hygiène personnelle et corporelle,
- Le lavage des mains
- L'utilisation des gants

Les interlocuteurs et leurs attentes

- La Direction de l'établissement : directeur, cadre hygiéniste, maîtresse de maison et médecin coordonnateur.
- Distinguer employeur et client
- Les responsables de services.
- Les malades et leur famille.

Produits et matériels

- Utilisation des produits
- Le cercle de Sinner
- L'échelle des pH, son utilisation.
- Réaliser un dosage conforme à une notice
- Les différents types de matériels:
- Le chariot de nettoyage et de désinfection : utilisation et entretien.
- Le matériel mécanique présent (aspirateur, monobrosse, autolaveuse, nettoyeur vapeur professionnel ...).

Revêtements des sols en fonction des zones

- Estimer la nature du travail en fonction de critères visuels
- Apprécier la dureté d'un sol
- Observer la nature d'un revêtement ou d'un matériau
- Observer l'apparence d'une salissure
- Les différents types d'entretien et de protection de ces sols :
- Entretien courant, lavage, balayage humide, spray méthode, décapage et protection si besoin.
- Décontamination et désinfection.
- Organisation du bio-nettoyage
- Analyse des données transmises par l'établissement.
- Analyse des protocoles
- Les méthodes de nettoyage et désinfection : 3,6 points ...

Sécurité dans les activités

- Les EPI et équipements de protection et vérification des dates de péremption
- Les pictogrammes de sécurité
- Observer la nature des risques
- Lire une étiquette
- Les fiches techniques
- Les fiches de données de sécurité.



certifications

Qualiopi
processus certifié

RÉPUBLIQUE FRANÇAISE

Certification QUALIOPi - La certification qualité a été délivrée au titre de la catégorie d'actions suivantes : Actions de formation



Certification CLOE enregistrée au Répertoire Spécifique de France Compétences.



**PRÉFET
DE LA RÉGION
D'ÎLE-DE-FRANCE**

*Liberté
Égalité
Fraternité*

Enregistré sous le numéro 8559A. Cet enregistrement ne vaut pas agrément de l'État.

TOSA Centre agréé

financements

**MON
COMPTE
FORMATION**

AKTO
L'humain au cœur des services

Votre OPCO de référence : AKTO



**AUTO-
FINANCEMENT**

plan d'accès

RER B La Plaine Stade de France

M 12 Front Populaire

302 Station Maraîchers

153 Station La Montjoie

139 Station Métallurgie

contact

Adresse

2, Rue de la Croix Faron 93210 Saint-Denis

Téléphone

01.58.38.00.39

Site internet

www.desmathsformation.com

Mail

contact@desmathsformation.com

AGENT MACHINISTE EN PROPRET  

Formation financ  e en partie ou int  gralement par l'OPCO

**La certification qualit   a   t   d  livr  e au titre de la cat  gorie d'actions suivantes : Actions de formation*

En partenariat avec
**QUALIOPi* &
L'OC PROPRET  **

Qualiopi
processus certifi  
R  PUBLIQUE FRANCAISE



Pourquoi suivre cette formation ?



Cette formation certifiante de 74 heures vous pr  pare au TFP d'Agent machiniste. Vous y ma  trisez l'organisation de vos interventions, l'entretien manuel et m  canis   des sols, la gestion des produits et le balisage, tout en adoptant une posture professionnelle adapt  e aux usagers. Choisir ce cursus vous permet d'obtenir une certification officielle validant votre expertise technique et garantissant votre professionnalisme en milieu tertiaire.



OBJECTIF FORMATION

Se pr  parer au **Titre    la Finalit   Professionnelle (TFP)** d'Agent machiniste en propret  .

OBJECTIFS P  DAGOGIQUES

La formation a pour objectif de permettre aux apprenants de:

- Identifier les impacts des travaux sur les usagers ;
- Utiliser une communication adapt  e pour dialoguer efficacement avec les usagers ;
- Analyser les   tapes de leur intervention en fonction des consignes ;
- Appliquer les techniques d'entretien manuel et m  canis   des sols ;
-   valuer la qualit   de leur intervention    l'aide d'outils de contr  le.

M  THODES ET MOYENS P  DAGOGIQUES

- Les moyens p  dagogiques principalement utilis  s sont : aides audiovisuelles, documentation et support de cours en ligne, exercices pratiques d'application,   tudes de cas ou mise en situation de cas r  el pendant la formation.
- Au d  but et    l'issue de chaque formation, Desmaths Formation fournit aux participants un questionnaire d'  valuation qui est ensuite analys   par le formateur/la formatrice.

DUR  E:
74h.

HORAIRES:
Selon le dispositif de l'entreprise.

DATES:
   d  finir avec Desmaths Formation en fonction des disponibilit  s.

LIEU:
En pr  sentiel au sein du centre de formation ou en intra-entreprise.

TARIF:
30  /h en inter-entreprise ou sur devis.
2100  /jour en intra-entreprise ou sur devis.
Exon  ration de TVA - Article 261-4-4 a du CGI concernant les prestations relatives    la formation professionnelle.

INSCRIPTION:
www.desmathsformation.com. La formation d  bute au min 72h apr  s la finalisation du dossier administratif.

SUIVI FORMATION

- Une feuille d'émargement par demi-journée de présence est utilisée quotidiennement.
- Une attestation de fin de formation et d'assiduité sont délivrées dans le cas où le bénéficiaire a assisté à la totalité de la formation.
- À l'issue du stage, les stagiaires passent une certification professionnelle.

taux d'obtention

À venir.

taux de satisfaction

À venir.

équivalence & passerelle

Il n'existe aucune équivalence passerelle pour cette formation.

débouchés

Cette formation permet d'accéder au poste d'Agent machiniste en propreté.



PRÉREQUIS:

- Niveau élémentaire du CECRL.
- Savoir compter et calculer.

PUBLIC CIBLÉ:

Agents de nettoyage.

EFFECTIFS:

De 5 à 12 apprenants par classe.

ACCESSIBILITÉ:

Si un bénéficiaire a des contraintes particulières liées à une situation de handicap, un entretien individuel vous sera proposé afin de déterminer avec vous l'adaptation nécessaire pour votre parcours de formation.

MODALITÉS D'ÉVALUATION:

L'évaluation des acquis se fait tout au long de la session au travers d'exercices à réaliser avec le formateur (50% à 70% du temps).

RÉPARTITION DU TEMPS:

Théorie = 30% à 50% et Pratique = 50% à 70%.

COMPÉTENCES DU FORMATEUR:

La formation est dispensée par un ou des formateurs spécialisés dans le secteur professionnel de référence.

PROGRAMME

TFP Agent machiniste en propreté 74 h

- Adopter une tenue et une posture professionnelle
- Se présenter et dialoguer avec les usagers
- Informer les usagers sur les travaux
- Identifier les conséquences des travaux sur les usagers
- Informer les usagers afin de leur permettre d'anticiper
- Prendre connaissance des consignes
- Identifier les caractéristiques du site
- Organiser les étapes de son intervention
- Choisir et vérifier le matériel
- Manipuler les produits, le chariot, le balisage, le dosage et les étiquettes
- Exécuter les tâches de nettoyage mécanisé
- Appliquer les techniques de nettoyage manuel des bâtiments en milieu tertiaire
- Mettre en œuvre les opérations d'entretien mécanisé du nettoyage



certifications

Qualiopi
processus certifié

RÉPUBLIQUE FRANÇAISE

Certification QUALIOPi - La certification qualité a été délivrée au titre de la catégorie d'actions suivantes : Actions de formation



Certification CLOE enregistrée au Répertoire Spécifique de France Compétences.



**PRÉFET
DE LA RÉGION
D'ÎLE-DE-FRANCE**

*Liberté
Égalité
Fraternité*

Enregistré sous le numéro 8559A. Cet enregistrement ne vaut pas agrément de l'État.

TOSA Centre agréé

financements

**MON
COMPTE
FORMATION**

AKTO
L'humain au cœur des services

Votre OPCO de référence : AKTO



**AUTO-
FINANCEMENT**

plan d'accès

La Plaine Stade de France

Front Populaire

Station Maraîchers

Station La Montjoie

Station Métallurgie

contact

Adresse

2, Rue de la Croix Faron 93210 Saint-Denis

Téléphone

01.58.38.00.39

Site internet

www.desmathsformation.com

Mail

contact@desmathsformation.com

CHEF D'  QUIPE EN PROPRET  

Formation financ  e en partie ou int  gralement par l'OPCO

**La certification qualit   a   t   d  livr  e au titre de la cat  gorie d'actions suivantes : Actions de formation*

En partenariat avec
**QUALIOPi* &
L'OC PROPRET  **

Qualiopi
processus certifi  
R  PUBLIQUE FRANCAISE

OC
PROPRET  

Pourquoi suivre cette formation?



Devenez un acteur cl   de la performance op  rationnelle en validant le TFP de Chef d'  quipe en propret  . Ce parcours complet vous permet d'acqu  rir une ma  trise technique avanc  e, de structurer vos m  thodes de travail et de d  velopper des comp  tences manag  riales indispensables pour coordonner vos   quipes et accompagner les agents au quotidien. En alliant expertise terrain et dimension humaine, cette formation vous offre les outils n  cessaires pour piloter vos chantiers avec efficacit  , garantir la qualit   des prestations et booster votre carri  re vers des responsabilit  s d'encadrement.



OBJECTIF FORMATION

Se pr  parer au **Titre    la Finalit   Professionnelle (TFP)** de Chef d'  quipe en propret  .

OBJECTIFS P  DAGOGIQUES

La formation a pour objectif de permettre aux apprenants de:

- Analyser les situations    risque
- S  lectionner le mat  riel adapt  
- Ex  cuter les techniques professionnelles
- Organiser les activit  s de l'  quipe
- Transmettre des connaissances aux agents

M  THODES ET MOYENS P  DAGOGIQUES

- Les moyens p  dagogiques principalement utilis  s sont : aides audiovisuelles, documentation et support de cours en ligne, exercices pratiques d'application,   tudes de cas ou mise en situation de cas r  el pendant la formation.
- Au d  but et    l'issue de chaque formation, Desmaths Formation fournit aux participants un questionnaire d'  valuation qui est ensuite analys   par le formateur/la formatrice.

DUR  E:
137h.

HORAIRES:
Selon le dispositif de l'entreprise.

DATES:
   d  finir avec Desmaths Formation en fonction des disponibilit  s.

LIEU:
En pr  sentiel au sein du centre de formation ou en intra-entreprise.

TARIF:
30  /h en inter-entreprise ou sur devis.
2100  /jour en intra-entreprise ou sur devis.
Exon  ration de TVA - Article 261-4-4 a du CGI concernant les prestations relatives    la formation professionnelle.

INSCRIPTION:
www.desmathsformation.com. La formation d  bute au min 72h apr  s la finalisation du dossier administratif.



SUIVI FORMATION

- Une feuille d'émergence par demi-journée de présence est utilisée quotidiennement.
- Une attestation de fin de formation et d'assiduité sont délivrées dans le cas où le bénéficiaire a assisté à la totalité de la formation.
- À l'issue du stage, les stagiaires passent une certification professionnelle.

taux d'obtention

À venir.



taux de satisfaction

À venir.



équivalence & passerelle

Il n'existe aucune équivalence passerelle pour cette formation.



débouchés

Cette formation permet d'accéder au poste de Chef d'équipe en propreté.



PRÉREQUIS:

- Niveau élémentaire du CECRL.
- Savoir compter et calculer.

PUBLIC CIBLÉ:

Agents de nettoyage.

EFFECTIFS:

De 5 à 12 apprenants par classe.

ACCESSIBILITÉ:

Si un bénéficiaire a des contraintes particulières liées à une situation de handicap, un entretien individuel lui sera proposé afin de déterminer avec lui l'adaptation nécessaire pour son parcours de formation.

MODALITÉS D'ÉVALUATION:

L'évaluation des acquis se fait tout au long de la session au travers d'exercices à réaliser avec le formateur (50% à 70% du temps).

RÉPARTITION DU TEMPS:

Théorie = 30% à 50% et Pratique = 50% à 70%.

COMPÉTENCES DU FORMATEUR:

La formation est dispensée par un ou des formateurs spécialisés dans le secteur professionnel de référence.

PROGRAMME

TFP Chef d'équipe en propreté 137h

- Communiquer efficacement avec les usagers, clients et la hiérarchie
- Analyser les besoins et préparer le chantier
- Organiser et vérifier les ressources
- Appliquer les protocoles de sécurité et de prévention des risques
- Utiliser les équipements et produits professionnels
- Réaliser les techniques de nettoyage et d'entretien
- Gérer les déchets de manière responsable
- Contrôler et évaluer la qualité des prestations
- Adapter et améliorer les méthodes de travail
- Coordonner et gérer les équipes
- Former et accompagner les agents
- Optimiser les performances et les ressources



certifications

Qualiopi
processus certifié

RÉPUBLIQUE FRANÇAISE

Certification QUALIOPi - La certification qualité a été délivrée au titre de la catégorie d'actions suivantes : Actions de formation



Certification CLOE enregistrée au Répertoire Spécifique de France Compétences.



**PRÉFET
DE LA RÉGION
D'ÎLE-DE-FRANCE**

*Liberté
Égalité
Fraternité*

Enregistré sous le numéro 8559A. Cet enregistrement ne vaut pas agrément de l'État.

TOSA Centre agréé

financements

**MON
COMPTE
FORMATION**

AKTO
L'humain au cœur des services

Votre OPCO de référence : AKTO



**AUTO-
FINANCEMENT**

plan d'accès

RER B La Plaine Stade de France

M 12 Front Populaire

302 Station Maraîchers

153 Station La Montjoie

139 Station Métallurgie

contact

Adresse

2, Rue de la Croix Faron 93210 Saint-Denis

Téléphone

01.58.38.00.39

Site internet

www.desmathsformation.com

Mail

contact@desmathsformation.com

AGENT D'ENTRETIEN ET DE R  NOVATION EN PROPRET   (AERP)

Formation financ  e en partie ou int  gralement par l'OPCO

**La certification qualit   a   t   d  livr  e au titre de la cat  gorie d'actions suivantes : Actions de formation*

En partenariat avec
**QUALIOPi* &
L'OC PROPRET  **

Qualiopi
processus certifi  
R  PUBLIQUE FRANCAISE



Pourquoi suivre cette formation?

Cette formation vous pr  pare au TFP d'Agent d'entretien et de r  novation. Vous y apprendrez    organiser vos interventions, g  rer le mat  riel et les produits, et appliquer des m  thodes sp  cialis  es comme le d  capage ou le nettoyage    la vapeur. Le programme inclut   galement la gestion des d  chets, le contr  le qualit   et la communication avec les usagers.



OBJECTIF FORMATION

Se pr  parer au **Titre    la Finalit   Professionnelle (TFP)** d'Agent d'entretien et de r  novation en propret  .

OBJECTIFS P  DAGOGIQUES

La formation a pour objectif de permettre aux apprenants de:

- Adopter une tenue et une posture professionnelles pour garantir une relation de confiance avec les usagers
- Choisir le mat  riel et les produits adapt  s aux surfaces et aux salissures pour assurer une intervention efficace
- Installer le mat  riel de mani  re ergonomique et s  re, en respectant les consignes de s  curit  .
- Ex  cutez les techniques professionnelles, comme le d  capage ou le nettoyage    la vapeur, conform  ment aux proc  dures   tablies.
- Contr  ler la qualit   du travail r  alis   pour identifier les points d'am  lioration et garantir un r  sultat optimal.

M  THODES ET MOYENS P  DAGOGIQUES

- Les moyens p  dagogiques principalement utilis  s sont : aides audiovisuelles, documentation et support de cours en ligne, exercices pratiques d'application,   tudes de cas ou mise en situation de cas r  el pendant la formation.
- Au d  but et    l'issue de chaque formation, Desmaths Formation fournit aux participants un questionnaire d'  valuation qui est ensuite analys   par le formateur/la formatrice.

DUR  E:
109h.

HORAIRES:
Selon le dispositif de l'entreprise.

DATES:
   d  finir avec Desmaths Formation en fonction des disponibilit  s.

LIEU:
En pr  sentiel au sein du centre de formation ou en intra-entreprise.

TARIF:
30  /h en inter-entreprise ou sur devis.
2100  /jour en intra-entreprise ou sur devis.
Exon  ration de TVA - Article 261-4-4 a du CGI concernant les prestations relatives    la formation professionnelle.

INSCRIPTION:
www.desmathsformation.com. La formation d  bute au min 72h apr  s la finalisation du dossier administratif.



SUIVI FORMATION

- Une feuille d'émergence par demi-journée de présence est utilisée quotidiennement.
- Une attestation de fin de formation et d'assiduité sont délivrées dans le cas où le bénéficiaire a assisté à la totalité de la formation.
- À l'issue du stage, les stagiaires passent une certification professionnelle.

taux d'obtention

À venir.



taux de satisfaction

À venir.



équivalence & passerelle

Il n'existe aucune équivalence passerelle pour cette formation.



débouchés

Cette formation permet d'accéder au poste d'Agent d'entretien et de rénovation en propreté.



PRÉREQUIS:

- Niveau élémentaire du CECRL.
- Savoir compter et calculer.

PUBLIC CIBLÉ:

Agents de nettoyage.

EFFECTIFS:

De 5 à 12 apprenants par classe.

ACCESSIBILITÉ:

Si un bénéficiaire a des contraintes particulières liées à une situation de handicap, un entretien individuel lui sera proposé afin de déterminer avec lui l'adaptation nécessaire pour son parcours de formation.

MODALITÉS D'ÉVALUATION:

L'évaluation des acquis se fait tout au long de la session au travers d'exercices à réaliser avec le formateur (50% à 70% du temps).

RÉPARTITION DU TEMPS:

Théorie = 30% à 50% et Pratique = 50% à 70%.

COMPÉTENCES DU FORMATEUR:

La formation est dispensée par un ou des formateurs spécialisés dans le secteur professionnel de référence.

PROGRAMME

TFP AERP 109 h

- Interagir de manière optimale avec le public.
- Informer les usagers des interventions planifiées.
- Identifier les difficultés rencontrées sur le site de construction.
- Traiter les demandes des utilisateurs en respectant les procédures.
- Choisir le matériel et les produits adaptés à la surface et à la tâche.
- Inspecter le matériel avant chaque intervention.
- Estimer la quantité des produits requis.
- Organiser les fournitures pour une intervention efficace.
- Installer des dispositifs de sécurité pour protéger les personnes.
- Utiliser des méthodes de nettoyage spécialisées (décapage, polissage, etc.).
- Gérer les déchets en suivant les consignes de tri.
- Contrôler la qualité du travail réalisé et, au besoin, l'ajuster.



certifications

Qualiopi
processus certifié

RÉPUBLIQUE FRANÇAISE

Certification QUALIOPi - La certification qualité a été délivrée au titre de la catégorie d'actions suivantes : Actions de formation



Certification CLOE enregistrée au Répertoire Spécifique de France Compétences.



**PRÉFET
DE LA RÉGION
D'ÎLE-DE-FRANCE**

*Liberté
Égalité
Fraternité*

Enregistré sous le numéro 8559A. Cet enregistrement ne vaut pas agrément de l'État.

TOSA Centre agréé

financements

**MON
COMPTE
FORMATION**

AKTO
L'humain au cœur des services

Votre OPCO de référence : AKTO



**AUTO-
FINANCEMENT**

plan d'accès

RER B La Plaine Stade de France

M 12 Front Populaire

302 Station Maraîchers

153 Station La Montjoie

139 Station Métallurgie

contact

Adresse

2, Rue de la Croix Faron 93210 Saint-Denis

Téléphone

01.58.38.00.39

Site internet

www.desmathsformation.com

Mail

contact@desmathsformation.com

COMITÉ SOCIAL ET ÉCONOMIQUE (CSE) 35H

Formation financée par le Comité Social et Économique de
l'entreprise

**La certification qualité a été délivrée au titre de la catégorie d'actions suivantes : Actions de formation*

Pourquoi suivre cette formation ?



La formation CSE en entreprise a pour finalité l'acquisition des connaissances, méthodes et outils afin d'assimiler les enjeux du mandat au CSE. Elle transforme une obligation légale en un levier d'action. Elle permet aux élus de sécuriser leur mandat en maîtrisant le cadre juridique et pratiques nécessaires pour mener à bien leurs diverses missions et en faire des acteurs clés du dialogue social.



OBJECTIFS PÉDAGOGIQUES

- Permettre aux membres du CSE d'assurer leurs fonctions et les missions qui y sont liées dans le cadre de leur mandat, en adéquation avec les exigences réglementaires
- Connaître le rôle, les attributions et les moyens du CSE ;
- Pouvoir intervenir aux réunions du CSE (connaissance du droit et capacité d'intervention)
- Développer les aptitudes à déceler et à mesurer les risques professionnels et ses capacités d'analyse des conditions de travail
- Pouvoir intervenir en prévention des risques professionnels et amélioration des conditions de travail

MÉTHODES ET MOYENS PÉDAGOGIQUES

- Les moyens pédagogiques principalement utilisés sont : aides audiovisuelles (vidéos, schémas, dessins, ...), documentation et support de cours en ligne (Livret aide-mémoire), exposés interactifs, échanges sur retour d'expérience, exercices pratiques d'application, jeux de rôle, mise en situation de cas réel pendant la formation.
- Desmaths Formation fournit aux participants un questionnaire d'évaluation (QCM) qui est ensuite analysé par le formateur/la formatrice.
- Les jeux de rôle permettent aux participants de perfectionner leur rôle d'élus et à la formatrice d'évaluer leurs acquisitions au cours de la formation.

DURÉE:
21h.

HORAIRES:
Selon le programme choisi.

DATES:
À définir avec Desmaths Formation en fonction des disponibilités.

LIEU:
En présentiel au sein du centre de formation ou en intra-entreprise.

TARIF:
À partir de 900€ par personne ou sur devis.
Exonération de TVA - Article 261-4-4 a du CGI concernant les prestations relatives à la formation professionnelle.

INSCRIPTION:
www.desmathsformation.com. La formation débute au min 72h après la finalisation du dossier administratif.



SUIVI FORMATION

- Une feuille d'émargement par demi-journée de présence est utilisée quotidiennement.
- Une attestation de fin de formation et d'assiduité sont délivrées dans le cas où le bénéficiaire a assisté à la totalité de la formation.

100%

100% de nos stagiaires se déclarent satisfaits ou très satisfaits de l'accompagnement proposé.



100%

100% de nos stagiaires obtiennent leur certification.



équivalence & passerelle

Il n'existe aucune équivalence passerelle pour cette formation.



débouchés

La formation CSE permet d'accéder à la fonction de membre CSE.



PRÉREQUIS:

- Aucun
- La sensibilisation aux conditions de travail en entreprise est un plus.

PUBLIC CIBLÉ:

Membres titulaires du Comité Social et Économique (CSE) dont le mandat a été reconduit.

EFFECTIFS:

De 5 à 12 apprenants par classe.

ACCESSIBILITÉ:

Si un bénéficiaire a des contraintes particulières liées à une situation de handicap, un entretien individuel lui sera proposé afin de déterminer avec lui l'adaptation nécessaire pour son parcours de formation.

MODALITÉS D'ÉVALUATION:

L'évaluation des acquis se fait tout au long de la session au travers d'exercices à réaliser avec le formateur (50% à 70% du temps) ainsi qu'un questionnaire final.

RÉPARTITION DU TEMPS:

Théorie = 40% et Pratique = 60%

COMPÉTENCES DU FORMATEUR:

La formation est dispensée par un ou des formateurs spécialisés dans le secteur professionnel de référence (possédant une licence professionnelle ou une expérience d'au moins 5 années).

PROGRAMME

Partie théorique 40%

Permet une structuration et un approfondissement des connaissances des élus

- Le contexte réglementaire ;
- La composition du CSE ;
- Les commissions du CSE ;
- Les moyens mis à la disposition des élus pour exercer leur mandat ;
- Être acteur des réunions du CSE ;
- Aperçu des budgets du CSE ;
- Les attributions économiques et professionnelles du CSE ;

- La procédure d'info-consultation ;
- Les attributions sociales du CSE ;
- Les droits d'alerte ;
- Les responsabilités.

Partie pratique 60%

S'appuie sur l'expérience des stagiaires et les connaissances acquises

- Échanges interactifs ;
- Travaux individuels ;
- Application et jeux de rôle en sous-groupes.



certifications

Qualiopi
processus certifié

RÉPUBLIQUE FRANÇAISE

Certification QUALIOPi - La certification qualité a été délivrée au titre de la catégorie d'actions suivantes : Actions de formation



Certification CLOE enregistrée au Répertoire Spécifique de France Compétences.



**PRÉFET
DE LA RÉGION
D'ÎLE-DE-FRANCE**

*Liberté
Égalité
Fraternité*

Enregistré sous le numéro 8559A. Cet enregistrement ne vaut pas agrément de l'État.

TOSA Centre agréé

financements

**MON
COMPTE
FORMATION**

AKTO
L'humain au cœur des services

Votre OPCO de référence : AKTO



**AUTO-
FINANCEMENT**

plan d'accès

RER B La Plaine Stade de France

M 12 Front Populaire

302 Station Maraîchers

153 Station La Montjoie

139 Station Métallurgie

contact

Adresse

2, Rue de la Croix Faron 93210 Saint-Denis

Téléphone

01.58.38.00.39

Site internet

www.desmathsformation.com

Mail

contact@desmathsformation.com

COMITÉ SOCIAL ET ÉCONOMIQUE (CSE) 21H

Formation financée par le Comité Social et Économique de
l'entreprise

**La certification qualité a été délivrée au titre de la catégorie d'actions suivantes : Actions de formation*

Pourquoi suivre cette formation ?



La formation CSE en entreprise a pour finalité l'acquisition des connaissances, méthodes et outils afin d'assimiler les enjeux du mandat au CSE. Elle transforme une obligation légale en un levier d'action. Elle permet aux élus de sécuriser leur mandat en maîtrisant le cadre juridique et pratiques nécessaires pour mener à bien leurs diverses missions et en faire des acteurs clés du dialogue social.



OBJECTIFS PÉDAGOGIQUES

- Permettre aux membres du CSE d'assurer leurs fonctions et les missions qui y sont liées dans le cadre de leur mandat, en adéquation avec les exigences réglementaires
- Connaître le rôle, les attributions et les moyens du CSE ;
- Pouvoir intervenir aux réunions du CSE (connaissance du droit et capacité d'intervention)
- Développer les aptitudes à déceler et à mesurer les risques professionnels et ses capacités d'analyse des conditions de travail
- Pouvoir intervenir en prévention des risques professionnels et amélioration des conditions de travail

MÉTHODES ET MOYENS PÉDAGOGIQUES

- Les moyens pédagogiques principalement utilisés sont : aides audiovisuelles (vidéos, schémas, dessins, ...), documentation et support de cours en ligne (Livret aide-mémoire), exposés interactifs, échanges sur retour d'expérience, exercices pratiques d'application, jeux de rôle, mise en situation de cas réel pendant la formation.
- Desmaths Formation fournit aux participants un questionnaire d'évaluation (QCM) qui est ensuite analysé par le formateur/la formatrice.
- Les jeux de rôle permettent aux participants de perfectionner leur rôle d'élus et à la formatrice d'évaluer leurs acquisitions au cours de la formation.

DURÉE:
35h.

HORAIRES:
Selon le programme choisi.

DATES:
À définir avec Desmaths Formation en fonction des disponibilités.

LIEU:
En présentiel au sein du centre de formation ou en intra-entreprise.

TARIF:
À partir de 900€ par personne ou sur devis.
Exonération de TVA - Article 261-4-4 a du CGI concernant les prestations relatives à la formation professionnelle.

INSCRIPTION:
www.desmathsformation.com. La formation débute au min 72h après la finalisation du dossier administratif.



SUIVI FORMATION

- Une feuille d'émargement par demi-journée de présence est utilisée quotidiennement.
- Une attestation de fin de formation et d'assiduité sont délivrées dans le cas où le bénéficiaire a assisté à la totalité de la formation.


100% 

100% de nos stagiaires se déclarent satisfaits ou très satisfaits de l'accompagnement proposé.

100% 

100% de nos stagiaires obtiennent leur certification.

équivalence & passerelle

Il n'existe aucune équivalence passerelle pour cette formation. 

débouchés 

La formation CSE permet d'accéder à la fonction de membre CSE.

PRÉREQUIS:

- Aucun
- La sensibilisation aux conditions de travail en entreprise est un plus.

PUBLIC CIBLÉ:

Membres titulaires du Comité Social et Économique (CSE).

EFFECTIFS:

De 5 à 12 apprenants par classe.

ACCESSIBILITÉ:

Si un bénéficiaire a des contraintes particulières liées à une situation de handicap, un entretien individuel lui sera proposé afin de déterminer avec lui l'adaptation nécessaire pour son parcours de formation.

MODALITÉS D'ÉVALUATION:

L'évaluation des acquis se fait tout au long de la session au travers d'exercices à réaliser avec le formateur (50% à 70% du temps) ainsi qu'un questionnaire final.

RÉPARTITION DU TEMPS:

Théorie = 40% et Pratique = 60%

COMPÉTENCES DU FORMATEUR:

La formation est dispensée par un ou des formateurs spécialisés dans le secteur professionnel de référence (possédant une licence professionnelle ou une expérience d'au moins 5 années).

PROGRAMME

Partie théorique 40%

Permet une structuration et un approfondissement des connaissances des élus

- Le contexte réglementaire ;
- La composition du CSE ;
- Les commissions du CSE ;
- Les moyens mis à la disposition des élus pour exercer leur mandat ;
- Être acteur des réunions du CSE ;
- Aperçu des budgets du CSE ;
- Les attributions économiques et professionnelles du CSE ;

- La procédure d'info-consultation ;
- Les attributions sociales du CSE ;
- Les droits d'alerte ;
- Les responsabilités.

Partie pratique 60%

S'appuie sur l'expérience des stagiaires et les connaissances acquises

- Échanges interactifs ;
- Travaux individuels ;
- Application et jeux de rôle en sous-groupes.



certifications

Qualiopi
processus certifié

RÉPUBLIQUE FRANÇAISE

Certification QUALIOPi - La certification qualité a été délivrée au titre de la catégorie d'actions suivantes : Actions de formation



Certification CLOE enregistrée au Répertoire Spécifique de France Compétences.



**PRÉFET
DE LA RÉGION
D'ÎLE-DE-FRANCE**

Liberté
Égalité
Fraternité

Enregistré sous le numéro 8559A. Cet enregistrement ne vaut pas agrément de l'État.

TOSA Centre agréé

financements

**MON
COMPTE
FORMATION**

AKTO
L'humain au cœur des services

Votre OPCO de référence : AKTO



**AUTO-
FINANCEMENT**

plan d'accès

RER B La Plaine Stade de France

M 12 Front Populaire

302 Station Maraîchers

153 Station La Montjoie

139 Station Métallurgie

contact

Adresse

2, Rue de la Croix Faron 93210 Saint-Denis

Téléphone

01.58.38.00.39

Site internet

www.desmathsformation.com

Mail

contact@desmathsformation.com

SANTÉ SÉCURITÉ ET CONDITIONS DE TRAVAIL (SSCT) 35H

Formation financée par l'employeur

**La certification qualité a été délivrée au titre de la catégorie d'actions suivantes : Actions de formation*

En partenariat
avec QUALIOPI*



Pourquoi suivre cette formation ?



La formation SSCT vise à acquérir les connaissances, méthodes et outils essentiels pour comprendre les fondamentaux en matière de santé, sécurité et conditions de travail. Elle prépare les représentants du personnel à l'ensemble de leurs prérogatives. Ainsi, vous serez en mesure de maîtriser les règles juridiques et pratiques nécessaires à la prévention des risques pour la sécurité de votre entreprise et de ses employés.



OBJECTIFS PÉDAGOGIQUES

- Permettre aux membres du CSE d'assurer leurs fonctions et les missions qui y sont liées dans le cadre de leur mandat, en adéquation avec les exigences réglementaires
- Maîtriser le rôle et les attributions du CSE en Santé, Sécurité et conditions de travail
- Exercer ses missions en matière de prévention des risques professionnels
- Développer les aptitudes à déceler et à mesurer les risques professionnels et ses capacités d'analyse des conditions de travail
- Répondre aux préoccupations tenant à la particularité de leur secteur et/ou entreprise
- Intervenir en réunion CSE en prévention des risques professionnels et amélioration des conditions de travail

MÉTHODES ET MOYENS PÉDAGOGIQUES

- Les moyens pédagogiques principalement utilisés sont : aides audiovisuelles (vidéos, schémas, dessins, ...), documentation et support de cours en ligne (Livret aide-mémoire), exposés interactifs, échanges sur retour d'expérience, exercices pratiques d'application, jeux de rôle, mise en situation de cas réel pendant la formation.
- Desmaths Formation fournit aux participants un questionnaire d'évaluation (QCM) qui est ensuite analysé par le formateur/la formatrice.
- Les jeux de rôle permettent aux participants de perfectionner leur rôle d'élus et à la formatrice d'évaluer leurs acquisitions au cours de la formation.

DURÉE:
35h.

HORAIRE:
Selon le programme choisi.

DATES:
À définir avec Desmaths Formation en fonction des disponibilités.

LIEU:
En présentiel au sein du centre de formation ou en intra-entreprise.

TARIF:
À partir de 2500€ par personne (hors frais de repas) ou sur devis.
Exonération de TVA - Article 261-4-4 a du CGI concernant les prestations relatives à la formation professionnelle.

INSCRIPTION:
www.desmathsformation.com. La formation débute au min 72h après la finalisation du dossier administratif.



SUIVI FORMATION

- Une feuille d'émargement par demi-journée de présence est utilisée quotidiennement.
- Une attestation de fin de formation et d'assiduité sont délivrées dans le cas où le bénéficiaire a assisté à la totalité de la formation.


100% 

100% de nos stagiaires se déclarent satisfaits ou très satisfaits de l'accompagnement proposé.

100% 

100% de nos stagiaires obtiennent leur certification.

équivalence & passerelle

Il n'existe aucune équivalence passerelle pour cette formation. 

débouchés 

La formation CSE permet d'accéder à la fonction de membre CSE.

PRÉREQUIS:

- Faire partie de la Commission santé sécurité au travail ou être un membre du CSE.
- La sensibilisation et/ou l'expérience en matière de santé, sécurité, et conditions de travail en entreprise sont des plus.

PUBLIC CIBLÉ:

Membres titulaires du Comité Social et Économique (CSE).

EFFECTIFS:

De 5 à 12 apprenants par classe.

ACCESSIBILITÉ:

Si un bénéficiaire a des contraintes particulières liées à une situation de handicap, un entretien individuel vous sera proposé afin de déterminer avec vous l'adaptation nécessaire pour votre parcours de formation.

MODALITÉS D'ÉVALUATION:

L'évaluation des acquis se fait tout au long de la session au travers d'exercices à réaliser avec le formateur (50% à 70% du temps) ainsi qu'un questionnaire final.

RÉPARTITION DU TEMPS:

Théorie = 40% et Pratique = 60%

COMPÉTENCES DU FORMATEUR:

La formation est dispensée par un ou des formateurs spécialisés dans le secteur professionnel de référence (possédant une licence professionnelle ou une expérience d'au moins 5 années).

PROGRAMME

Partie théorique 40%

Permet une structuration et un approfondissement des connaissances des élus

- Le contexte réglementaire ;
- Les enjeux de la Santé et la Sécurité au Travail ;
- Les obligations et responsabilités ;
- Les acteurs de la prévention ;
- La prévention, définition et notions importantes ;
- Les rôles, moyens et fonctionnement du CSE ;
- Les missions de la CSSCT ;
- L'analyse des conditions de travail.

Partie pratique 60%

S'appuie sur l'expérience des stagiaires et les connaissances acquises

- Échanges interactifs ;
- Travaux individuels ;
- Application et jeux de rôle en sous-groupes ;
- L'évaluation des risques professionnels et le DUERP ;
- Comprendre les risques spécifiques (psychosociaux, TMS,...) ;
- L'analyse d'un AT ou d'une MP ;
- Les obligations en matière de formation Sécurité.



certifications

Qualiopi
processus certifié

RÉPUBLIQUE FRANÇAISE

Certification QUALIOPi - La certification qualité a été délivrée au titre de la catégorie d'actions suivantes : Actions de formation



Certification CLOE enregistrée au Répertoire Spécifique de France Compétences.



**PRÉFET
DE LA RÉGION
D'ÎLE-DE-FRANCE**

*Liberté
Égalité
Fraternité*

Enregistré sous le numéro 8559A. Cet enregistrement ne vaut pas agrément de l'État.

TOSA Centre agréé

financements

**MON
COMPTE
FORMATION**

AKTO
L'humain au cœur des services

Votre OPCO de référence : AKTO



**AUTO-
FINANCEMENT**

plan d'accès

RER B La Plaine Stade de France

M 12 Front Populaire

302 Station Maraîchers

153 Station La Montjoie

139 Station Métallurgie

contact

Adresse

2, Rue de la Croix Faron 93210 Saint-Denis

Téléphone

01.58.38.00.39

Site internet

www.desmathsformation.com

Mail

contact@desmathsformation.com

SANTÉ SÉCURITÉ ET CONDITIONS DE TRAVAIL (SSCT) 21H

Formation financée par l'employeur

**La certification qualité a été délivrée au titre de la catégorie d'actions suivantes : Actions de formation*

En partenariat
avec QUALIOPI*



Pourquoi suivre cette formation ?



La formation SSCT vise à acquérir les connaissances, méthodes et outils essentiels pour comprendre les fondamentaux en matière de santé, sécurité et conditions de travail. Elle prépare les représentants du personnel à l'ensemble de leurs prérogatives. Ainsi, vous serez en mesure de maîtriser les règles juridiques et pratiques nécessaires à la prévention des risques pour la sécurité de votre entreprise et de ses employés.



OBJECTIFS PÉDAGOGIQUES

- Permettre aux membres du CSE d'assurer leurs fonctions et les missions qui y sont liées dans le cadre de leur mandat, en adéquation avec les exigences réglementaires
- Maîtriser le rôle et les attributions du CSE en Santé, Sécurité et conditions de travail
- Exercer ses missions en matière de prévention des risques professionnels
- Développer les aptitudes à déceler et à mesurer les risques professionnels et ses capacités d'analyse des conditions de travail
- Répondre aux préoccupations tenant à la particularité de leur secteur et/ou entreprise
- Intervenir en réunion CSE en prévention des risques professionnels et amélioration des conditions de travail

MÉTHODES ET MOYENS PÉDAGOGIQUES

- Les moyens pédagogiques principalement utilisés sont : aides audiovisuelles (vidéos, schémas, dessins, ...), documentation et support de cours en ligne (Livret aide-mémoire), exposés interactifs, échanges sur retour d'expérience, exercices pratiques d'application, jeux de rôle, mise en situation de cas réel pendant la formation.
- Desmaths Formation fournit aux participants un questionnaire d'évaluation (QCM) qui est ensuite analysé par le formateur/la formatrice.
- Les jeux de rôle permettent aux participants de perfectionner leur rôle d'élus et à la formatrice d'évaluer leurs acquisitions au cours de la formation.

DURÉE:
21h.

HORAIRES:
Selon le programme choisi.

DATES:
À définir avec Desmaths Formation en fonction des disponibilités.

LIEU:
En présentiel au sein du centre de formation ou en intra-entreprise.

TARIF:
À partir de 2500€ par personne (hors frais de repas) ou sur devis.
Exonération de TVA - Article 261-4-4 a du CGI concernant les prestations relatives à la formation professionnelle.

INSCRIPTION:
www.desmathsformation.com. La formation débute au min 72h après la finalisation du dossier administratif.



SUIVI FORMATION

- Une feuille d'émargement par demi-journée de présence est utilisée quotidiennement.
- Une attestation de fin de formation et d'assiduité sont délivrées dans le cas où le bénéficiaire a assisté à la totalité de la formation.

100%

100% de nos stagiaires se déclarent satisfaits ou très satisfaits de l'accompagnement proposé.



100%

100% de nos stagiaires obtiennent leur certification.



équivalence & passerelle

Il n'existe aucune équivalence passerelle pour cette formation.



débouchés

La formation CSE permet d'accéder à la fonction de membre CSE.



PRÉREQUIS:

- Faire partie de la Commission santé sécurité au travail ou être un membre du CSE.
- La sensibilisation et/ou l'expérience en matière de santé, sécurité, et conditions de travail en entreprise sont des plus.

PUBLIC CIBLÉ:

Membres titulaires du Comité Social et Économique (CSE) dont le mandat a été reconduit.

EFFECTIFS:

De 5 à 12 apprenants par classe.

ACCESSIBILITÉ:

Si un bénéficiaire a des contraintes particulières liées à une situation de handicap, un entretien individuel vous sera proposé afin de déterminer avec vous l'adaptation nécessaire pour votre parcours de formation.

MODALITÉS D'ÉVALUATION:

L'évaluation des acquis se fait tout au long de la session au travers d'exercices à réaliser avec le formateur (50% à 70% du temps) ainsi qu'un questionnaire final.

RÉPARTITION DU TEMPS:

Théorie = 40% et Pratique = 60%

COMPÉTENCES DU FORMATEUR:

La formation est dispensée par un ou des formateurs spécialisés dans le secteur professionnel de référence (possédant une licence professionnelle ou une expérience d'au moins 5 années).

PROGRAMME

Partie théorique 40%

Permet une structuration et un approfondissement des connaissances des élus

- Le contexte réglementaire ;
- Les enjeux de la Santé et la Sécurité au Travail ;
- Les obligations et responsabilités ;
- Les acteurs de la prévention ;
- La prévention, définition et notions importantes ;
- Les rôles, moyens et fonctionnement du CSE ;
- Les missions de la CSSCT ;
- L'analyse des conditions de travail.

Partie pratique 60%

S'appuie sur l'expérience des stagiaires et les connaissances acquises

- Échanges interactifs ;
- Travaux individuels ;
- Application et jeux de rôle en sous-groupes ;
- L'évaluation des risques professionnels et le DUERP ;
- Comprendre les risques spécifiques (psychosociaux, TMS,...) ;
- L'analyse d'un AT ou d'une MP ;
- Les obligations en matière de formation Sécurité.



certifications

Qualiopi
processus certifié

RÉPUBLIQUE FRANÇAISE

Certification QUALIOPi - La certification qualité a été délivrée au titre de la catégorie d'actions suivantes : Actions de formation



Certification CLOE enregistrée au Répertoire Spécifique de France Compétences.



**PRÉFET
DE LA RÉGION
D'ÎLE-DE-FRANCE**

*Liberté
Égalité
Fraternité*

Enregistré sous le numéro 8559A. Cet enregistrement ne vaut pas agrément de l'État.

TOSA Centre agréé

financements

**MON
COMPTE
FORMATION**

AKTO
L'humain au cœur des services

Votre OPCO de référence : AKTO



**AUTO-
FINANCEMENT**

plan d'accès

RER B La Plaine Stade de France

M 12 Front Populaire

302 Station Maraîchers

153 Station La Montjoie

139 Station Métallurgie

contact

Adresse

2, Rue de la Croix Faron 93210 Saint-Denis

Téléphone

01.58.38.00.39

Site internet

www.desmathsformation.com

Mail

contact@desmathsformation.com

EXCEL DÉBUTANT

Formation financée en partie ou intégralement par le CPF/France Travail/Auto-financement

**La certification qualité a été délivrée au titre de la catégorie d'actions suivantes : Actions de formation*

En partenariat avec
QUALIOPi* & TOSA



Pourquoi réaliser cette formation?



Maîtriser Excel est aujourd'hui un atout indispensable pour gagner en efficacité et en autonomie dans votre quotidien professionnel. Cette formation débutant est conçue pour vous permettre de prendre en main l'outil sereinement, de vous approprier son environnement de travail et d'acquérir les bases essentielles pour organiser vos données, automatiser vos calculs simples et créer des tableaux de bord clairs. En participant à ce programme, vous transformerez un outil complexe en un véritable allié pour structurer vos idées et optimiser votre temps de travail. À l'issue de cette formation, vous disposerez de toutes les clés pour renforcer vos compétences et valider vos acquis via une certification officielle.



OBJECTIFS PÉDAGOGIQUES

- Concevoir, présenter et imprimer un tableau simple.
- Exploiter les formules et les fonctions.
- Organiser les feuilles et les classeurs.
- Illustrer les chiffres avec des graphiques.

MÉTHODES ET MOYENS PÉDAGOGIQUES

- Les moyens pédagogiques principalement utilisés sont : un poste de travail par stagiaire, documentation et support de cours par vidéoprojecteur et tableau, échanges sur retour d'expérience, travaux dirigés et exercices pratiques d'application.
- Desmaths Formation fournit aux participants un questionnaire d'évaluation (QCM) qui est ensuite analysé par le formateur.

SUIVI FORMATION

- Une feuille d'émargement par demi-journée de présence est utilisée quotidiennement.
- Une attestation de fin de formation et d'assiduité sont délivrées dans le cas où le bénéficiaire a assisté à la totalité de la formation.
- À l'issue du stage, les stagiaires passent deux certifications professionnelles.

DURÉE:
14h.

HORAIRES:
Du lundi au vendredi de 9h à 17h.

DATES:
À définir avec Desmaths Formation en fonction des disponibilités.

LIEU:
En présentiel au sein du centre de formation ou en intra-entreprise.

TARIF:
À partir de 800€ ou sur devis
Exonération de TVA - Article 261-4-4 a du CGI concernant les prestations relatives à la formation professionnelle.

INSCRIPTION:
www.desmathsformation.com. La formation débute au min 72h après la finalisation du dossier administratif.

**PRÉREQUIS:**

Être initié à l'utilisation d'un ordinateur.

PUBLIC CIBLÉ:

Tout public.

EFFECTIFS:

De 5 à 12 apprenants par classe.

ACCESSIBILITÉ:

Si un bénéficiaire a des contraintes particulières liées à une situation de handicap, un entretien individuel lui sera proposé afin de déterminer avec lui l'adaptation nécessaire pour son parcours de formation.

MODALITÉS D'ÉVALUATION:

L'évaluation des acquis s'effectue tout au long de la session au travers d'exercices à réaliser avec le formateur ainsi qu'un questionnaire final. À l'issue du stage, les stagiaires passent une certification professionnelle.

COMPÉTENCES DU FORMATEUR:

La formation est dispensée par un ou des formateurs spécialisés dans le secteur professionnel de référence (possédant une licence professionnelle ou une expérience d'au moins 5 années).

100%

100% de nos stagiaires se déclarent satisfaits ou très satisfaits de l'accompagnement proposé.



100%

100% de nos stagiaires obtiennent leur certification.



équivalence

Il n'existe aucune équivalence pour cette formation.



passerelle

Il n'existe aucune passerelle pour cette formation.



débouchés

Il n'existe aucune débouché pour cette formation.





PROGRAMME

1 - Se repérer sur Excel

- Utiliser le ruban, la barre d'accès rapide, la barre d'état.
- Saisir et recopier le contenu des cellules.
- Construire une formule de calcul.
- Identifier les concepts de base.

2 - Concevoir, présenter et imprimer un tableau simple

- Formater les cellules : présenter les chiffres, le texte, les titres.
- Mettre les données sous forme de tableau.
- Trier et filtrer des données.
- Définir une mise en forme conditionnelle.
- Imprimer l'intégralité ou une partie de tableau, titrer, paginer.

3 - Exploiter la puissance de calcul : formules et fonctions

- Calculer des pourcentages, des ratios, appliquer un taux.
- Effectuer des statistiques : MOYENNE, MIN, MAX.
- Appliquer une condition : SI.
- Afficher automatiquement la date du jour : AUJOURDHUI.
- Consolider plusieurs feuilles avec la fonction SOMME.
- Automatiser la recopie des formules : références absolues ou relatives.

4 - Illustrer les chiffres avec des graphiques

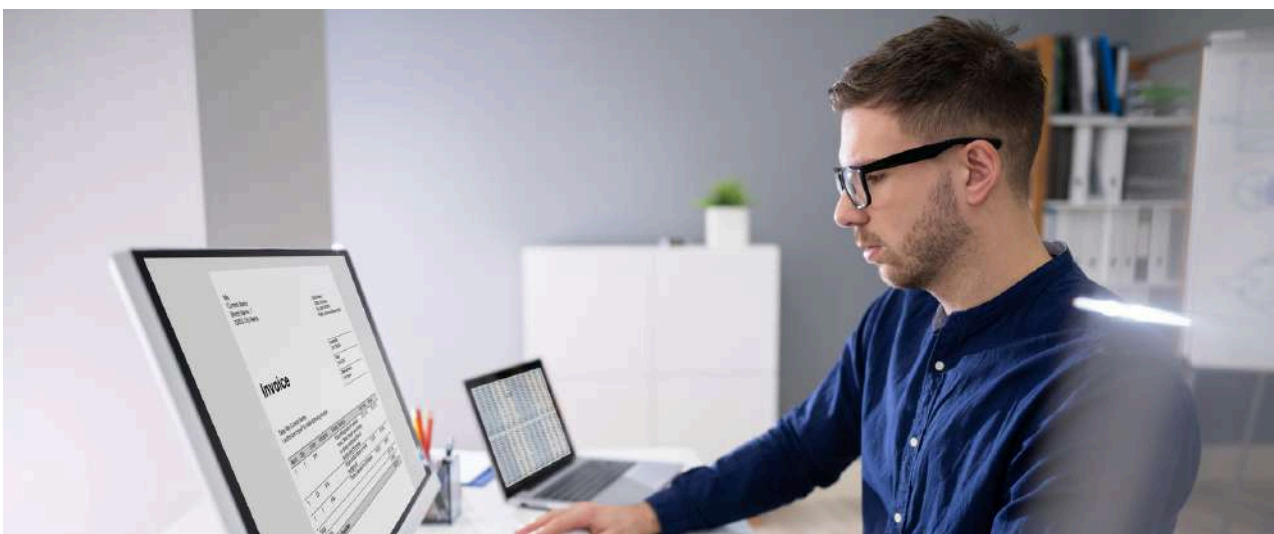
- Construire un graphique.
- Modifier le type : histogramme, courbe, secteur.
- Ajuster les données source.

5 - Organiser les feuilles et les classeurs

- Insérer, déplacer, copier une ou plusieurs feuilles.
- Modifier plusieurs feuilles simultanément.
- Créer des liaisons dynamiques.
- Construire des tableaux de synthèse.

6 - Liens avec Word et PowerPoint

- Insérer un tableau ou un graphique Excel dans Word ou PowerPoint.





certifications

Qualiopi
processus certifié

RÉPUBLIQUE FRANÇAISE

Certification QUALIOPi - La certification qualité a été délivrée au titre de la catégorie d'actions suivantes : Actions de formation



Certification CLOE enregistrée au Répertoire Spécifique de France Compétences.



**PRÉFET
DE LA RÉGION
D'ÎLE-DE-FRANCE**

*Liberté
Égalité
Fraternité*

Enregistré sous le numéro 8559A. Cet enregistrement ne vaut pas agrément de l'État.

TOSA Centre agréé

financements

**MON
COMPTE
FORMATION**

AKTO
L'humain au cœur des services

Votre OPCO de référence : AKTO



**AUTO-
FINANCEMENT**

plan d'accès

RER B La Plaine Stade de France

M 12 Front Populaire

302 Station Maraîchers

153 Station La Montjoie

139 Station Métallurgie

contact

Adresse

2, Rue de la Croix Faron 93210 Saint-Denis

Téléphone

01.58.38.00.39

Site internet

www.desmathsformation.com

Mail

contact@desmathsformation.com

EXCEL INTERMÉDIAIRE

Formation financée en partie ou intégralement par le CPF/France
Travail/Auto-financement

En partenariat avec
QUALIOPI* & TOSA



*La certification qualité a été délivrée au titre de la catégorie d'actions suivantes : Actions de formation

Pourquoi réaliser cette formation?



Conçue pour ceux qui maîtrisent déjà les bases (Excel débutant), cette formation intermédiaire vous apprendra à manipuler de grands volumes de données avec aisance, à automatiser vos analyses grâce aux Tableaux Croisés Dynamiques et à maîtriser les fonctions clés comme RECHERCHEV. En rejoignant ce programme, vous développerez des compétences recherchées pour concevoir des outils d'analyse performants, fiabiliser vos rapports et gagner un temps précieux dans vos prises de décision. À l'issue de ce parcours, vous accéderez à une certification officielle attestant de votre expertise.



OBJECTIFS PÉDAGOGIQUES

- Concevoir, présenter et imprimer un tableau simple.
- Exploiter les formules et les fonctions.
- Organiser les feuilles et les classeurs.
- Illustrer les chiffres avec des graphiques.

MÉTHODES ET MOYENS PÉDAGOGIQUES

- Les moyens pédagogiques principalement utilisés sont : un poste de travail par stagiaire, documentation et support de cours par vidéoprojecteur et tableau, échanges sur retour d'expérience, travaux dirigés et exercices pratiques d'application.
- Desmaths Formation fournit aux participants un questionnaire d'évaluation (QCM) qui est ensuite analysé par le formateur.

SUIVI FORMATION

- Une feuille d'émargement par demi-journée de présence est utilisée quotidiennement.
- Une attestation de fin de formation et d'assiduité sont délivrées dans le cas où le bénéficiaire a assisté à la totalité de la formation.
- À l'issue du stage, les stagiaires passent deux certifications professionnelles.

DURÉE:
14h.

HORAIRES:
Du lundi au vendredi de 9h à 17h.

DATES:
À définir avec Desmaths Formation en fonction des disponibilités.

LIEU:
En présentiel au sein du centre de formation ou en intra-entreprise.

TARIF:
À partir de 800€ ou sur devis
Exonération de TVA - Article 261-4-4 a du CGI concernant les prestations relatives à la formation professionnelle.

INSCRIPTION:
www.desmathsformation.com. La formation débute au min 72h après la finalisation du dossier administratif.

**PRÉREQUIS:**

Être initié à l'utilisation d'un ordinateur.

PUBLIC CIBLÉ:

Tout public.

EFFECTIFS:

De 5 à 12 apprenants par classe.

ACCESSIBILITÉ:

Si un bénéficiaire a des contraintes particulières liées à une situation de handicap, un entretien individuel lui sera proposé afin de déterminer avec lui l'adaptation nécessaire pour son parcours de formation.

MODALITÉS D'ÉVALUATION:

L'évaluation des acquis s'effectue tout au long de la session au travers d'exercices à réaliser avec le formateur ainsi qu'un questionnaire final. À l'issue du stage, les stagiaires passent une certification professionnelle.

COMPÉTENCES DU FORMATEUR:

La formation est dispensée par un ou des formateurs spécialisés dans le secteur professionnel de référence (possédant une licence professionnelle ou une expérience d'au moins 5 années).

100%

100% de nos stagiaires se déclarent satisfaits ou très satisfaits de l'accompagnement proposé.



100%

100% de nos stagiaires obtiennent leur certification.



équivalence

Il n'existe aucune équivalence pour cette formation.



passerelle

Il n'existe aucune passerelle pour cette formation.



débouchés

Il n'existe aucune débouché pour cette formation.





PROGRAMME

1 - Exploiter les outils gains de temps

- Définir des règles de mise en forme conditionnelle.
- Faciliter et contrôler la saisie avec la validation de données.

2 - Construire des formules de calcul simples et élaborées

- Maîtriser la recopie de formules : les références relatives (A1), absolues (\$A\$1) ou mixtes (A\$1, \$A1).
- Faciliter la création de formules : utiliser des noms.
- Mettre en place des conditions simples, complexes, imbriquées : SI, OU, ET, ESTVIDE ...
- Calculer des statistiques : NBVAL, NB, NB.SI, MEDIANE, ...
- Mettre en relation des données avec la fonction RECHERCHEV.
- Calculer des dates, des heures : MOIS.DECALER, FIN.MOIS, DATEDIF ...
- Manipuler du texte : GAUCHE, DROITE, STXT, NBCAR, ...

3 - Construire des graphiques élaborés

- Réussir un graphique : rappel sur les étapes à respecter.
- Combiner plusieurs types de graphiques en un seul.
- Comparer des séries d'ordres de grandeur différents.

4 - Exploiter une liste de données

- Mettre les données sous forme de tableau.
- Appliquer des tris multicritères et personnalisés.
- Interroger, extraire des données avec les filtres automatiques.
- Supprimer des doublons.

5 - Mettre en place des tableaux croisés dynamiques

- Mettre en place des tableaux croisés dynamiques à 1, 2 ou 3 dimensions.
- Regrouper les informations par période, par tranche.
- Filtrer, trier, masquer des données.
- Ajouter des ratios, des pourcentages.
- Insérer un graphique croisé dynamique.

6 - Liens avec Word et PowerPoint

- Insérer un tableau ou un graphique Excel dans Word ou PowerPoint.





certifications

Qualiopi
processus certifié

RÉPUBLIQUE FRANÇAISE

Certification QUALIOPi - La certification qualité a été délivrée au titre de la catégorie d'actions suivantes : Actions de formation



Certification CLOE enregistrée au Répertoire Spécifique de France Compétences.



**PRÉFET
DE LA RÉGION
D'ÎLE-DE-FRANCE**

*Liberté
Égalité
Fraternité*

Enregistré sous le numéro 8559A. Cet enregistrement ne vaut pas agrément de l'État.

TOSA Centre agréé

financements

**MON
COMPTE
FORMATION**

AKTO
L'humain au cœur des services

Votre OPCO de référence : AKTO



**AUTO-
FINANCEMENT**

plan d'accès

RER B La Plaine Stade de France

M 12 Front Populaire

302 Station Maraîchers

153 Station La Montjoie

139 Station Métallurgie

contact

Adresse

2, Rue de la Croix Faron 93210 Saint-Denis

Téléphone

01.58.38.00.39

Site internet

www.desmathsformation.com

Mail

contact@desmathsformation.com

EXCEL AVANCÉ

Formation financée en partie ou intégralement par le CPF/France Travail/Auto-financement

**La certification qualité a été délivrée au titre de la catégorie d'actions suivantes : Actions de formation*

En partenariat avec
QUALIOPI* & TOSA

Qualiopi
processus certifié
RÉPUBLIQUE FRANÇAISE

TOSA Centre agréé

Pourquoi réaliser cette formation?



Devenez un véritable expert d'Excel en apprenant à automatiser l'intégralité de vos processus. Faisant suite à la formation "Excel intermédiaire", ce programme avancé vous plongera dans l'univers des macros et du langage VBA pour éliminer définitivement les tâches répétitives et chronophages. Vous apprendrez également à sécuriser vos classeurs de manière professionnelle et à maîtriser les formules les plus pointues du logiciel. En suivant cette formation, vous développerez des compétences hautement valorisées pour concevoir des applications sur mesure, fiabiliser vos outils de gestion et décupler votre productivité au quotidien. À l'issue de ce parcours, vous serez pleinement préparé à valider votre expertise par une certification officielle.



DURÉE:
14h.

HORAIRES:
Du lundi au vendredi de 9h à 17h.

DATES:
À définir avec Desmaths Formation en fonction des disponibilités.

LIEU:
En présentiel au sein du centre de formation ou en intra-entreprise.

TARIF:
À partir de 800€ ou sur devis
Exonération de TVA - Article 261-4-4 a du CGI concernant les prestations relatives à la formation professionnelle.

INSCRIPTION:
www.desmathsformation.com. La formation débute au min 72h après la finalisation du dossier administratif.

OBJECTIFS PÉDAGOGIQUES

- Concevoir, présenter et imprimer un tableau simple.
- Exploiter les formules et les fonctions.
- Organiser les feuilles et les classeurs.
- Illustrer les chiffres avec des graphiques.

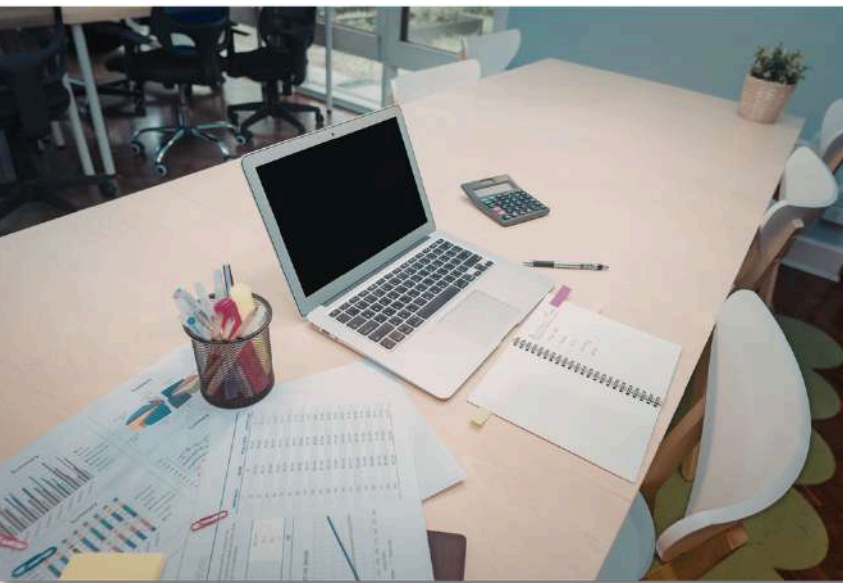
MÉTHODES ET MOYENS PÉDAGOGIQUES

- Les moyens pédagogiques principalement utilisés sont : un poste de travail par stagiaire, documentation et support de cours par vidéoprojecteur et tableau, échanges sur retour d'expérience, travaux dirigés et exercices pratiques d'application.
- Desmaths Formation fournit aux participants un questionnaire d'évaluation (QCM) qui est ensuite analysé par le formateur.



SUIVI FORMATION

- Une feuille d'émargement par demi-journée de présence est utilisée quotidiennement.
- Une attestation de fin de formation et d'assiduité sont délivrées dans le cas où le bénéficiaire a assisté à la totalité de la formation.
- À l'issue du stage, les stagiaires passent deux certifications professionnelles.



PRÉREQUIS:

Être initié à l'utilisation d'un ordinateur.

PUBLIC CIBLÉ:

Tout public.

EFFECTIFS:

De 5 à 12 apprenants par classe.

ACCESSIBILITÉ:

Si un bénéficiaire a des contraintes particulières liées à une situation de handicap, un entretien individuel vous sera proposé afin de déterminer avec vous l'adaptation nécessaire pour votre parcours de formation.

MODALITÉS D'ÉVALUATION:

L'évaluation des acquis s'effectue tout au long de la session au travers d'exercices à réaliser avec le formateur ainsi qu'un questionnaire final. À l'issue du stage, les stagiaires passent une certification professionnelle.

COMPÉTENCES DU FORMATEUR:

La formation est dispensée par un ou des formateurs spécialisés dans le secteur professionnel de référence (possédant une licence professionnelle ou une expérience d'au moins 5 années).

100%

100% de nos stagiaires se déclarent satisfaits ou très satisfaits de l'accompagnement proposé.



100%

100% de nos stagiaires obtiennent leur certification.



équivalence

Il n'existe aucune équivalence pour cette formation.



passerelle

Il n'existe aucune passerelle pour cette formation.



débouchés

Il n'existe aucune débouché pour cette formation.





PROGRAMME

1 - Exploiter les outils gains de temps

- Définir des règles de mise en forme conditionnelle.
- Faciliter et contrôler la saisie avec la validation de données.

2 - Construire des formules de calcul simples et élaborées

- Maîtriser la recopie de formules : les références relatives (A1), absolues (\$A\$1) ou mixtes (A\$1, \$A1).
- Faciliter la création de formules : utiliser des noms.
- Mettre en place des conditions simples, complexes, imbriquées : SI, OU, ET, ESTVIDE ...
- Calculer des statistiques : NBVAL, NB, NB.SI, MEDIANE, ...
- Mettre en relation des données avec la fonction RECHERCHEV.
- Calculer des dates, des heures : MOIS.DECALER, FIN.MOIS, DATEDIF ...
- Manipuler du texte : GAUCHE, DROITE, STXT, NBCAR, ...

3 - Construire des graphiques élaborés

- Réussir un graphique : rappel sur les étapes à respecter.
- Combiner plusieurs types de graphiques en un seul.
- Comparer des séries d'ordres de grandeur différents.

4 - Exploiter une liste de données

- Mettre les données sous forme de tableau.
- Appliquer des tris multicritères et personnalisés.
- Interroger, extraire des données avec les filtres automatiques.
- Supprimer des doublons.

5 - Mettre en place des tableaux croisés dynamiques

- Mettre en place des tableaux croisés dynamiques à 1, 2 ou 3 dimensions.
- Regrouper les informations par période, par tranche.
- Filtrer, trier, masquer des données.
- Ajouter des ratios, des pourcentages.
- Insérer un graphique croisé dynamique.

6 - Liens avec Word et PowerPoint

- Insérer un tableau ou un graphique Excel dans Word ou PowerPoint.





certifications

Qualiopi
processus certifié

RÉPUBLIQUE FRANÇAISE

Certification QUALIOPi - La certification qualité a été délivrée au titre de la catégorie d'actions suivantes : Actions de formation



Certification CLOE enregistrée au Répertoire Spécifique de France Compétences.



**PRÉFET
DE LA RÉGION
D'ÎLE-DE-FRANCE**

*Liberté
Égalité
Fraternité*

Enregistré sous le numéro 8559A. Cet enregistrement ne vaut pas agrément de l'État.

TOSA Centre agréé

financements

**MON
COMPTE
FORMATION**

AKTO
L'humain au cœur des services

Votre OPCO de référence : AKTO



**AUTO-
FINANCEMENT**

plan d'accès

RER B La Plaine Stade de France

M 12 Front Populaire

302 Station Maraîchers

153 Station La Montjoie

139 Station Métallurgie

contact

Adresse

2, Rue de la Croix Faron 93210 Saint-Denis

Téléphone

01.58.38.00.39

Site internet

www.desmathsformation.com

Mail

contact@desmathsformation.com



WORD DÉBUTANT

Formation financée en partie ou intégralement par le CPF/France Travail/Auto-financement

**La certification qualité a été délivrée au titre de la catégorie d'actions suivantes : Actions de formation*

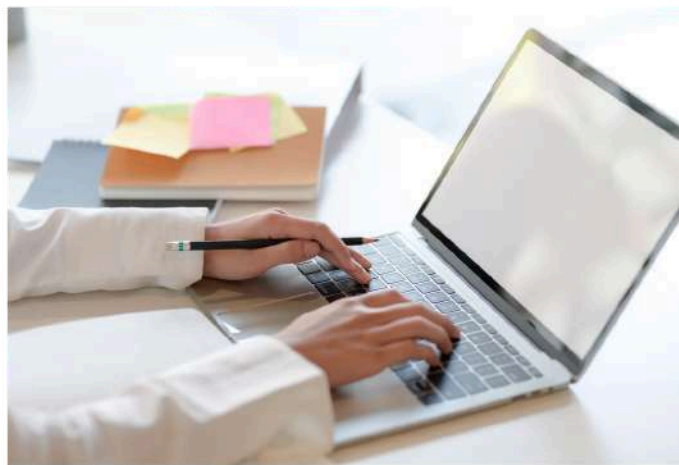
En partenariat avec
QUALIOPI* & TOSA



Pourquoi réaliser cette formation?



Cette formation a pour objectif de vous permettre de maîtriser les fonctionnalités essentielles de Microsoft Word. Ce cursus vous accompagne pas à pas, de la prise en main de l'interface à la création de documents structurés et professionnels. Vous apprendrez à mettre en forme vos écrits, insérer des éléments visuels tels que des tableaux ou des illustrations, et concevoir des rapports complets avec sommaire. C'est la solution idéale pour gagner en autonomie et en efficacité dans la réalisation de tous vos documents courants, avec une certification obtenue à l'issue de la formation.



OBJECTIFS PÉDAGOGIQUES

- Saisir, mettre en forme des pages de texte.
- Insérer et mettre en forme des éléments dans un document comme des tableaux, des images et objets graphiques.
- Mettre en forme des documents longs.
- Créer et utiliser des modèles et formulaires.

MÉTHODES ET MOYENS PÉDAGOGIQUES

- Les moyens pédagogiques principalement utilisés sont : un poste de travail par stagiaire, documentation et support de cours par vidéoprojecteur et tableau, échanges sur retour d'expérience, travaux dirigés et exercices pratiques d'application.
- Desmaths Formation fournit aux participants un questionnaire d'évaluation (QCM) qui est ensuite analysé par le formateur.

SUIVI FORMATION

- Une feuille d'émergence par demi-journée de présence est utilisée quotidiennement.
- Une attestation de fin de formation et d'assiduité sont délivrées dans le cas où le bénéficiaire a assisté à la totalité de la formation.
- À l'issue du stage, les stagiaires passent deux certifications professionnelles.

DURÉE:
14h.

HORAIRES:
Du lundi au vendredi de 9h à 17h.

DATES:
À définir avec Desmaths Formation en fonction des disponibilités.

LIEU:
En présentiel au sein du centre de formation ou en intra-entreprise.

TARIF:
À partir de 800€ ou sur devis
Exonération de TVA - Article 261-4-4 a du CGI concernant les prestations relatives à la formation professionnelle.

INSCRIPTION:
www.desmathsformation.com. La formation débute au min 72h après la finalisation du dossier administratif.

PRÉREQUIS:
Être initié à l'utilisation d'un ordinateur.



PUBLIC CIBLÉ:

Tout public.

EFFECTIFS:

De 5 à 12 apprenants par classe.

ACCESSIBILITÉ:

Si un bénéficiaire a des contraintes particulières liées à une situation de handicap, un entretien individuel lui sera proposé afin de déterminer avec lui l'adaptation nécessaire pour son parcours de formation.

MODALITÉS D'ÉVALUATION:

L'évaluation des acquis s'effectue tout au long de la session au travers d'exercices à réaliser avec le formateur ainsi qu'un questionnaire final. À l'issue du stage, les stagiaires passent une certification professionnelle.

COMPÉTENCES DU FORMATEUR:

La formation est dispensée par un ou des formateurs spécialisés dans le secteur professionnel de référence (possédant une licence professionnelle ou une expérience d'au moins 5 années).

100%

100% de nos stagiaires se déclarent satisfaits ou très satisfaits de l'accompagnement proposé.



100%

100% de nos stagiaires obtiennent leur certification.



équivalence

Il n'existe aucune équivalence pour cette formation.



passerelle

Il n'existe aucune passerelle pour cette formation.



débouchés

Il n'existe aucune débouché pour cette formation.



PROGRAMME

1 - Acquérir les principes de base

- Se repérer dans l'écran : ruban, barre d'accès rapide, barre d'état.
- Créer un document avec méthode : saisir, enregistrer, présenter.
- Prévisualiser et imprimer.

2 - Bien présenter un document

- Choisir les polices et leurs attributs : gras, souligné, italique, couleur.
- Aérer le document : interlignes, espacements, retraits.
- Encadrer un titre, l'ombrer.
- Créer des listes à puces ou numérotées.
- Gagner du temps : appliquer, modifier des styles, copier la mise en forme.

3 - Modifier un document

- Modifier ponctuellement un document.
- Afficher/Masquer les marques de mise en forme.
- Supprimer, déplacer, recopier du texte.
- Corriger un texte : vérifier l'orthographe, chercher des synonymes.
- Convertir un document en pdf.

4 - Concevoir une note, un courrier

- Positionner l'adresse, les références.
- Présenter le corps du texte.
- Mettre en page et imprimer.

5 - Construire un document de type rapport

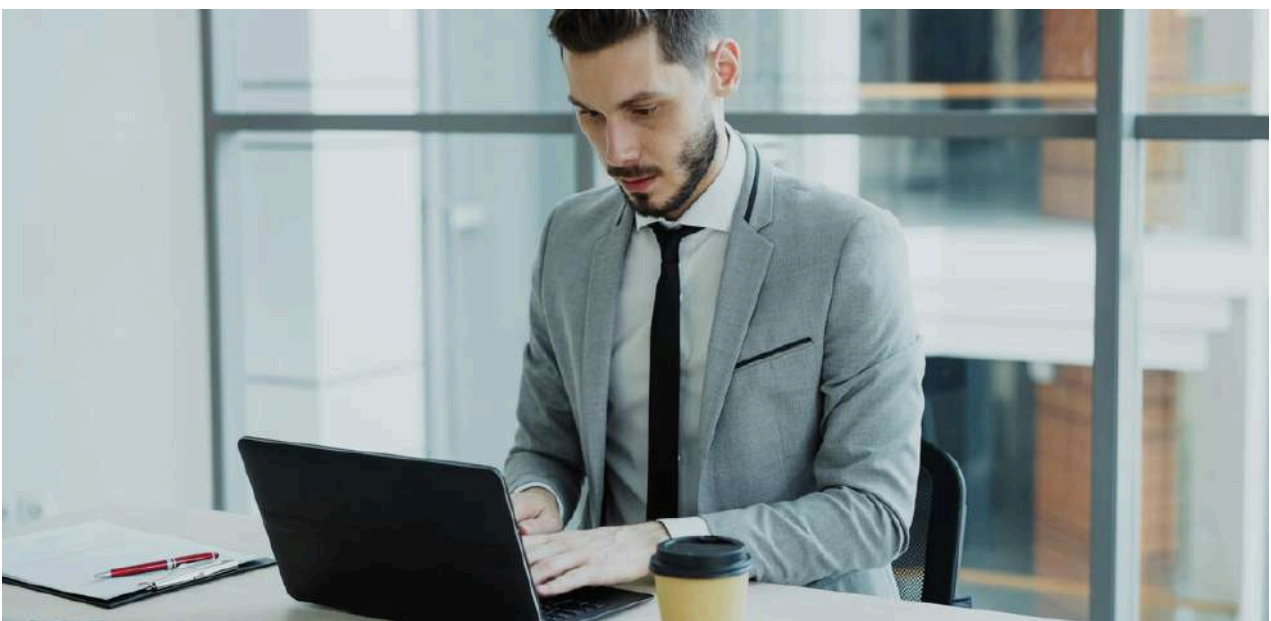
- Définir et numéroter les titres.
- Changer la présentation du document : appliquer un nouveau jeu de styles, modifier les couleurs, polices et effets de thème.
- Ajouter une page de garde.
- Insérer un sommaire, une table des matières.
- Définir les sauts de page.
- Numéroter les pages.

6 - Insérer des illustrations

- Insérer une image, un texte décoratif WordArt.
- Illustrer un processus, un cycle avec un diagramme SmartArt.

7 - Insérer un tableau

- Créer et positionner un tableau.
- Ajouter, supprimer des lignes ou des colonnes.
- Appliquer un style de tableau.
- Modifier les bordures, les trames.





certifications

Qualiopi
processus certifié

RÉPUBLIQUE FRANÇAISE

Certification QUALIOPi - La certification qualité a été délivrée au titre de la catégorie d'actions suivantes : Actions de formation



Certification CLOE enregistrée au Répertoire Spécifique de France Compétences.



**PRÉFET
DE LA RÉGION
D'ÎLE-DE-FRANCE**

*Liberté
Égalité
Fraternité*

Enregistré sous le numéro 8559A. Cet enregistrement ne vaut pas agrément de l'État.

TOSA Centre agréé

financements

**MON
COMPTE
FORMATION**

AKTO
L'humain au cœur des services

Votre OPCO de référence : AKTO



**AUTO-
FINANCEMENT**

plan d'accès

RER B La Plaine Stade de France

M 12 Front Populaire

302 Station Maraîchers

153 Station La Montjoie

139 Station Métallurgie

contact

Adresse

2, Rue de la Croix Faron 93210 Saint-Denis

Téléphone

01.58.38.00.39

Site internet

www.desmathsformation.com

Mail

contact@desmathsformation.com

WORD INTERMÉDIAIRE

Formation financée en partie ou intégralement par le CPF/France Travail/Auto-financement

**La certification qualité a été délivrée au titre de la catégorie d'actions suivantes : Actions de formation*

En partenariat avec
QUALIOPi & TOSA

Qualiopi
processus certifié
RÉPUBLIQUE FRANÇAISE

TOSA Centre agréé

Pourquoi réaliser cette formation?

Passez au niveau supérieur avec notre formation "Word Intermédiaire", conçue pour faire suite au cursus "Word Débutant". Ce programme approfondi vous permet de maîtriser la gestion de documents complexes, l'utilisation de styles et modèles, ainsi que des fonctionnalités avancées comme les insertions automatiques et la gestion structurée de longs rapports. C'est l'opportunité idéale pour gagner en expertise, optimiser vos flux de travail et accroître votre productivité bureautique, avec une certification obtenue à l'issue de la formation.



OBJECTIFS PÉDAGOGIQUES

- Mises en page complexes : Gestion des sections, des sauts de pages marges colonnes et orientations.
- Gestion des longs documents et création d'une table des matières.
- Gestion facilitée des Insertions automatiques.

MÉTHODES ET MOYENS PÉDAGOGIQUES

- Les moyens pédagogiques principalement utilisés sont : un poste de travail par stagiaire, documentation et support de cours par vidéoprojecteur et tableau, échanges sur retour d'expérience, travaux dirigés et exercices pratiques d'application.
- Desmaths Formation fournit aux participants un questionnaire d'évaluation (QCM) qui est ensuite analysé par le formateur.

SUIVI FORMATION

- Une feuille d'émargement par demi-journée de présence est utilisée quotidiennement.
- Une attestation de fin de formation et d'assiduité sont délivrées dans le cas où le bénéficiaire a assisté à la totalité de la formation.
- À l'issue du stage, les stagiaires passent deux certifications professionnelles.

DURÉE:
14h.

HORAIRES:
Du lundi au vendredi de 9h à 17h.

DATES:
À définir avec Desmaths Formation en fonction des disponibilités.

LIEU:
En présentiel au sein du centre de formation ou en intra-entreprise.

TARIF:
À partir de 800€ ou sur devis
Exonération de TVA - Article 261-4-4 a du CGI concernant les prestations relatives à la formation professionnelle.

INSCRIPTION:
www.desmathsformation.com. La formation débute au min 72h après la finalisation du dossier administratif.

PRÉREQUIS:
Être initié à l'utilisation d'un ordinateur.

**PUBLIC CIBLÉ:**

Tout public.

EFFECTIFS:

De 5 à 12 apprenants par classe.

ACCESSIBILITÉ:

Si un bénéficiaire a des contraintes particulières liées à une situation de handicap, un entretien individuel lui sera proposé afin de déterminer avec lui l'adaptation nécessaire pour son parcours de formation.

MODALITÉS D'ÉVALUATION:

L'évaluation des acquis s'effectue tout au long de la session au travers d'exercices à réaliser avec le formateur ainsi qu'un questionnaire final. À l'issue du stage, les stagiaires passent une certification professionnelle.

COMPÉTENCES DU FORMATEUR:

La formation est dispensée par un ou des formateurs spécialisés dans le secteur professionnel de référence (possédant une licence professionnelle ou une expérience d'au moins 5 années).

100%

100% de nos stagiaires se déclarent satisfaits ou très satisfaits de l'accompagnement proposé.



100%

100% de nos stagiaires obtiennent leur certification.



équivalence

Il n'existe aucune équivalence pour cette formation.



passerelle

Il n'existe aucune passerelle pour cette formation.



débouchés

Il n'existe aucune débouché pour cette formation.





PROGRAMME

1 - Tour d'horizon

- Enregistrer un document au format PDF et XPS.
- Intégrer une vidéo en ligne.
- Ouvrir un PDF pour en modifier le contenu.
- Aligner des images et des graphiques sans trop d'effort.
- Partager des fichiers sur OneDrive.
- Fonctionnalités de révision rationalisées telles que Marques simples et les commentaires.

2 - Spécificités Word

- L'onglet Fichier.
- Personnaliser la barre d'outils Accès rapide et son ruban.
- Gestion facilitée des Insertions automatiques.
- Les nouveaux outils de traduction.
- Le nouveau bouton « Effets » pour les caractères.
- Pivoter le texte dans une zone de texte.
- L'aperçu avant collage.
- L'outil capture.
- Le bouton « Accès aux images ».
- Les nouveaux outils de rognage.
- Le nouvel aperçu avant impression.

3 - Mises en page complexes

- Gestion des sections, des sauts de pages marges colonnes et orientations.
- En-têtes et pieds de page/numérotation.
- Les thèmes de documents.

4 - Les styles et modèles

- Créations de nouveaux styles.
- Modifications des styles existants.

5 - Les insertions automatiques

- L'outil Quick Part.

6 - Gestion des longs documents

- Structure d'un document.
- Le mode plan.
- Création d'une table des matières.





certifications

Qualiopi
processus certifié

RÉPUBLIQUE FRANÇAISE

Certification QUALIOPi - La certification qualité a été délivrée au titre de la catégorie d'actions suivantes : Actions de formation



Certification CLOE enregistrée au Répertoire Spécifique de France Compétences.



**PRÉFET
DE LA RÉGION
D'ÎLE-DE-FRANCE**

*Liberté
Égalité
Fraternité*

Enregistré sous le numéro 8559A. Cet enregistrement ne vaut pas agrément de l'État.

TOSA Centre agréé

financements

**MON
COMPTE
FORMATION**

AKTO
L'humain au cœur des services

Votre OPCO de référence : AKTO



**AUTO-
FINANCEMENT**

plan d'accès

RER B La Plaine Stade de France

M 12 Front Populaire

302 Station Maraîchers

153 Station La Montjoie

139 Station Métallurgie

contact

Adresse

2, Rue de la Croix Faron 93210 Saint-Denis

Téléphone

01.58.38.00.39

Site internet

www.desmathsformation.com

Mail

contact@desmathsformation.com

WORD AVANCÉ

Formation financée en partie ou intégralement par le
CPF/France Travail/Auto-financement

**La certification qualité a été délivrée au titre de la catégorie d'actions suivantes : Actions de formation*

En partenariat avec
QUALIOPi* & TOSA



Pourquoi réaliser cette formation?



Ce module constitue l'étape ultime de votre parcours Microsoft Word et fait suite à la formation "Word intermédiaire". Il vous permet de consolider vos acquis tout en maîtrisant les fonctionnalités les plus avancées du logiciel. Cette formation transforme votre utilisation quotidienne de Word en un véritable levier de productivité : en maîtrisant les automatisations, vous éliminez les tâches chronophages, structurez vos rapports complexes avec aisance et sécurisez vos données pour gagner en autonomie numérique. À l'issue de ce cursus, vous obtiendrez une certification officielle attestant de votre expertise.



DURÉE:
14h.

HORAIRE:
Du lundi au vendredi de 9h à 17h.

DATES:
À définir avec Desmaths Formation en fonction des disponibilités.

LIEU:
En présentiel au sein du centre de formation ou en intra-entreprise.

TARIF:
À partir de 800€ ou sur devis
Exonération de TVA - Article 261-4-4 a du CGI concernant les prestations relatives à la formation professionnelle.

INSCRIPTION:
www.desmathsformation.com. La formation débute au min 72h après la finalisation du dossier administratif.

PRÉREQUIS:
Être initié à l'utilisation d'un ordinateur.

OBJECTIFS PÉDAGOGIQUES

- Mises en page complexes : Gestion des sections, des sauts de pages marges colonnes et orientations.
- Gestion des longs documents et création d'une table des matières.
- Gestion facilitée des Insertions automatiques.

MÉTHODES ET MOYENS PÉDAGOGIQUES

- Les moyens pédagogiques principalement utilisés sont : un poste de travail par stagiaire, documentation et support de cours par vidéoprojecteur et tableau, échanges sur retour d'expérience, travaux dirigés et exercices pratiques d'application.
- Desmaths Formation fournit aux participants un questionnaire d'évaluation (QCM) qui est ensuite analysé par le formateur.

SUIVI FORMATION

- Une feuille d'émargement par demi-journée de présence est utilisée quotidiennement.
- Une attestation de fin de formation et d'assiduité sont délivrées dans le cas où le bénéficiaire a assisté à la totalité de la formation.
- À l'issue du stage, les stagiaires passent deux certifications professionnelles.



PUBLIC CIBLÉ:

Tout public.

EFFECTIFS:

De 5 à 12 apprenants par classe.

ACCESSIBILITÉ:

Si un bénéficiaire a des contraintes particulières liées à une situation de handicap, un entretien individuel vous sera proposé afin de déterminer avec vous l'adaptation nécessaire pour votre parcours de formation.

MODALITÉS D'ÉVALUATION:

L'évaluation des acquis s'effectue tout au long de la session au travers d'exercices à réaliser avec le formateur ainsi qu'un questionnaire final. À l'issue du stage, les stagiaires passent une certification professionnelle.

COMPÉTENCES DU FORMATEUR:

La formation est dispensée par un ou des formateurs spécialisés dans le secteur professionnel de référence (possédant une licence professionnelle ou une expérience d'au moins 5 années).

100%

100% de nos stagiaires se déclarent satisfaits ou très satisfaits de l'accompagnement proposé.



100%

100% de nos stagiaires obtiennent leur certification.



équivalence

Il n'existe aucune équivalence pour cette formation.



passerelle

Il n'existe aucune passerelle pour cette formation.



débouchés

Il n'existe aucune débouché pour cette formation.





PROGRAMME

1 - Exploiter les outils "gain de temps"

- Enrichir les possibilités de la correction automatique.
- Enregistrer des contenus réutilisables à tout moment: les blocs QuickPart.

2 - Automatiser la présentation de vos documents

- Automatiser la gestion des mises en forme répétitives : créer, appliquer, modifier et enchaîner les styles.
- Gagner du temps : les jeux de style.
- S'organiser : créer des modèles.

3 - Construire un document structuré

- Créer des styles pour les listes à puces, numérotées ou hiérarchisées.
- Utiliser les styles hiérarchiques pour numéroter automatiquement les titres et insérer le sommaire.
- Définir les en-têtes et pieds de page.

4 - Intégrer des illustrations

- Définir l'habillage du texte autour des images.
- Dessiner un tableau, fusionner et fractionner des cellules.
- Insérer un graphique ou un tableau Excel.
- Maîtriser le positionnement des différents objets.

5- Editer un mailing ou un e-mailing

- Créer la lettre, le document ou le message type.
- Préparer les données pour la fusion.
- Insérer des champs de fusion.
- Éditer le mailing ou l'e-mailing.

6 - Mettre en place un formulaire

- Définir le texte générique et les zones à remplir.
- Utiliser des contrôles : listes déroulantes, cases à cocher, calendrier.
- Verrouiller le formulaire avant distribution.

7 - Travailler à plusieurs sur un même document

- Suivre des modifications multi-utilisateurs.
- Accepter/Refuser des modifications.
- Insérer et réviser des commentaires.





certifications

Qualiopi
processus certifié

RÉPUBLIQUE FRANÇAISE

Certification QUALIOPi - La certification qualité a été délivrée au titre de la catégorie d'actions suivantes : Actions de formation



Certification CLOE enregistrée au Répertoire Spécifique de France Compétences.



**PRÉFET
DE LA RÉGION
D'ÎLE-DE-FRANCE**

*Liberté
Égalité
Fraternité*

Enregistré sous le numéro 8559A. Cet enregistrement ne vaut pas agrément de l'État.

TOSA Centre agréé

financements

**MON
COMPTE
FORMATION**

AKTO
L'humain au cœur des services

Votre OPCO de référence : AKTO



France
Travail

**AUTO-
FINANCEMENT**

plan d'accès

RER B La Plaine Stade de France

M 12 Front Populaire

302 Station Maraîchers

153 Station La Montjoie

139 Station Métallurgie

contact

Adresse

2, Rue de la Croix Faron 93210 Saint-Denis

Téléphone

01.58.38.00.39

Site internet

www.desmathsformation.com

Mail

contact@desmathsformation.com

POWERPOINT DÉBUTANT

Formation financée en partie ou intégralement par le CPF/France Travail/Auto-financement

En partenariat avec
QUALIOPI* & TOSA



*La certification qualité a été délivrée au titre de la catégorie d'actions suivantes : Actions de formation

Pourquoi réaliser cette formation?



Maîtrisez l'interface et les fondamentaux de PowerPoint pour concevoir des présentations percutantes. Cette formation vous apprend à structurer vos contenus avec méthode, à uniformiser votre ligne graphique grâce aux thèmes et aux masques, et à enrichir vos diapositives avec des éléments visuels (images, SmartArt, graphiques). Vous découvrirez également comment dynamiser vos diaporamas avec des animations et des transitions pour renforcer l'impact de vos réunions. À l'issue de ce programme, vous serez pleinement préparé à valider vos acquis par une certification officielle.



DURÉE:
14h.

HORAIRE:
Du lundi au vendredi de 9h à 17h.

DATES:
À définir avec Desmaths Formation en fonction des disponibilités.

LIEU:
En présentiel au sein du centre de formation ou en intra-entreprise.

TARIF:
À partir de 800€ ou sur devis
Exonération de TVA - Article 261-4-4 a du CGI concernant les prestations relatives à la formation professionnelle.

INSCRIPTION:
www.desmathsformation.com. La formation débute au min 72h après la finalisation du dossier administratif.

PRÉREQUIS:
Être initié à l'utilisation d'un ordinateur.

OBJECTIFS PÉDAGOGIQUES

- Concevoir une présentation.
- Uniformiser la ligne graphique.
- Organiser les diapositives.
- Dynamiser le diaporama et le projeter.

MÉTHODES ET MOYENS PÉDAGOGIQUES

- Les moyens pédagogiques principalement utilisés sont : un poste de travail par stagiaire, documentation et support de cours par vidéoprojecteur et tableau, échanges sur retour d'expérience, travaux dirigés et exercices pratiques d'application.
- Desmaths Formation fournit aux participants un questionnaire d'évaluation (QCM) qui est ensuite analysé par le formateur.

SUIVI FORMATION

- Une feuille d'émargement par demi-journée de présence est utilisée quotidiennement.
- Une attestation de fin de formation et d'assiduité sont délivrées dans le cas où le bénéficiaire a assisté à la totalité de la formation.
- À l'issue du stage, les stagiaires passent deux certifications professionnelles.

**PUBLIC CIBLÉ:**

Tout public.

EFFECTIFS:

De 5 à 12 apprenants par classe.

ACCESSIBILITÉ:

Si un bénéficiaire a des contraintes particulières liées à une situation de handicap, un entretien individuel vous sera proposé afin de déterminer avec vous l'adaptation nécessaire pour votre parcours de formation.

MODALITÉS D'ÉVALUATION:

L'évaluation des acquis s'effectue tout au long de la session au travers d'exercices à réaliser avec le formateur ainsi qu'un questionnaire final. À l'issue du stage, les stagiaires passent une certification professionnelle.

COMPÉTENCES DU FORMATEUR:

La formation est dispensée par un ou des formateurs spécialisés dans le secteur professionnel de référence (possédant une licence professionnelle ou une expérience d'au moins 5 années).

100%

100% de nos stagiaires se déclarent satisfaits ou très satisfaits de l'accompagnement proposé.



100%

100% de nos stagiaires obtiennent leur certification.



équivalence

Il n'existe aucune équivalence pour cette formation.



passerelle

Il n'existe aucune passerelle pour cette formation.



débouchés

Il n'existe aucune débouché pour cette formation.



PROGRAMME

1 - Concevoir une présentation

- Identifier les points clés d'une présentation réussie.
- Procéder avec méthode : 5 étapes.
- Mettre au point son plan.

2 - Uniformiser la ligne graphique

- Utiliser les thèmes pour apporter une cohérence visuelle.
- Modifier les couleurs, les polices et les effets du thème.
- Exploiter les masques pour personnaliser l'univers graphique.
- Insérer un logo ou un objet graphique dans toutes les diapositives.
- Modifier les puces sur l'ensemble des diapositives.
- Appliquer un style d'arrière-plan.
- Gérer les en-têtes et pieds de page.

3 - Organiser les diapositives

- Exploiter le mode trieuse de diapositives.
- Supprimer, déplacer, dupliquer ou masquer des diapositives.
- Organiser les diapositives en sections.
- Copier des diapositives d'une présentation à une autre.

4 - Enrichir le contenu de chaque diapositive

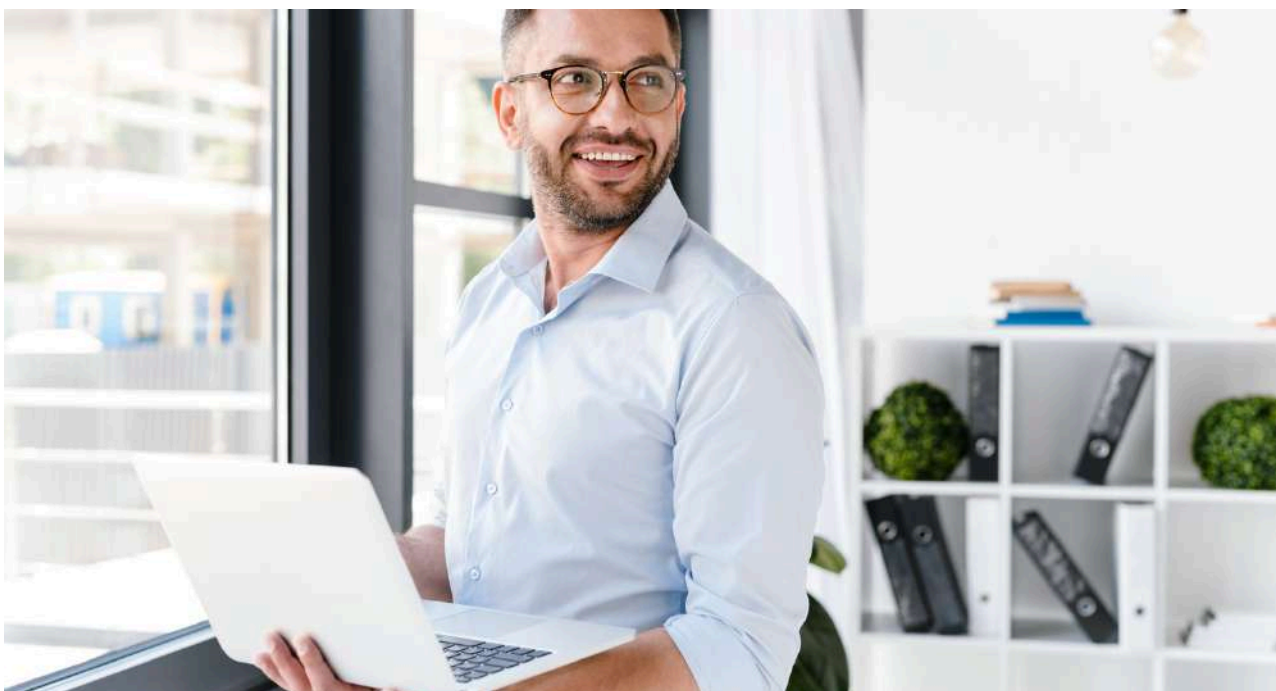
- Choisir une disposition adaptée au contenu de la diapositive.
- Insérer une photo et la personnaliser.
- Élaborer des schémas ou des organigrammes SmartArt.
- Construire un tableau, tracer un graphique.
- Insérer un tableau ou un graphique Excel.
- Ajouter un texte décoratif WordArt.
- Positionner, aligner et répartir les différents objets.
- Dissocier et grouper des objets.

5- Dynamiser le diaporama et le projeter

- Appliquer des effets de transition sur une ou plusieurs diapositives.
- Animer le texte, les objets, des schémas.
- Exécuter le diaporama avec aisance : naviguer entre les diapositives, inhiber l'écran, exploiter le mode présentateur.

6 - Créer la documentation associée

- Imprimer différents supports, éditer au format pdf.





certifications



RÉPUBLIQUE FRANÇAISE

Certification QUALIOPi - La certification qualité a été délivrée au titre de la catégorie d'actions suivantes : Actions de formation



Certification CLOE enregistrée au Répertoire Spécifique de France Compétences.



PRÉFET
DE LA RÉGION
D'ÎLE-DE-FRANCE

Liberté
Égalité
Fraternité

Enregistré sous le numéro 8559A. Cet enregistrement ne vaut pas agrément de l'État.



financements



Votre OPCO de référence : AKTO



AUTO-FINANCEMENT

plan d'accès

La Plaine Stade de France

Front Populaire

Station Maraîchers

Station La Montjoie

Station Métallurgie

contact

Adresse

2, Rue de la Croix Faron 93210 Saint-Denis

Téléphone

01.58.38.00.39

Site internet

www.desmathsformation.com

Mail

contact@desmathsformation.com



POWERPOINT INTERMÉDIAIRE

Formation financée en partie ou intégralement par le CPF/France
Travail/Auto-financement

En partenariat avec
QUALIOPI* & TOSA

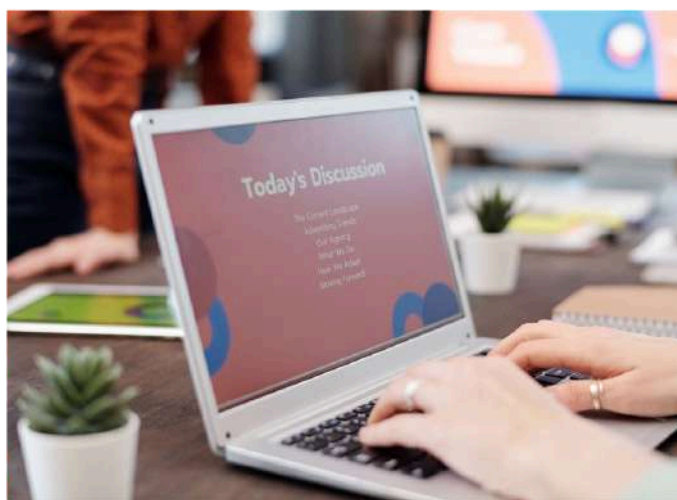


*La certification qualité a été délivrée au titre de la catégorie d'actions suivantes : Actions de formation

Pourquoi réaliser cette formation?



Cette formation fait suite au module "PowerPoint débutant" et vous permet de consolider vos acquis pour une maîtrise approfondie du logiciel. Vous apprendrez à perfectionner vos présentations grâce à l'utilisation avancée des modèles et des masques, tout en enrichissant vos supports avec des éléments multimédias (photos, sons, vidéos). Vous découvrirez également comment structurer vos contenus via le mode Plan et concevoir des diaporamas interactifs en utilisant les liens hypertextes et les boutons d'action. À l'issue de ce parcours, vous serez pleinement préparé à valider votre expertise par une certification officielle.



DURÉE:
14h.

HORAIRES:
Du lundi au vendredi de 9h à 17h.

DATES:
À définir avec Desmaths Formation en fonction des disponibilités.

LIEU:
En présentiel au sein du centre de formation ou en intra-entreprise.

TARIF:
À partir de 800€ ou sur devis
Exonération de TVA - Article 261-4-4 a du CGI concernant les prestations relatives à la formation professionnelle.

INSCRIPTION:
www.desmathsformation.com. La formation débute au min 72h après la finalisation du dossier administratif.

PRÉREQUIS:
Être initié à l'utilisation d'un ordinateur.

OBJECTIFS PÉDAGOGIQUES

- Amélioration d'une présentation.
- Amélioration des masques.
- Interactivité avancée.
- Contrôle de la cohérence et du style.

MÉTHODES ET MOYENS PÉDAGOGIQUES

- Les moyens pédagogiques principalement utilisés sont : un poste de travail par stagiaire, documentation et support de cours par vidéoprojecteur et tableau, échanges sur retour d'expérience, travaux dirigés et exercices pratiques d'application.
- Desmaths Formation fournit aux participants un questionnaire d'évaluation (QCM) qui est ensuite analysé par le formateur.

SUIVI FORMATION

- Une feuille d'émargement par demi-journée de présence est utilisée quotidiennement.
- Une attestation de fin de formation et d'assiduité sont délivrées dans le cas où le bénéficiaire a assisté à la totalité de la formation.
- À l'issue du stage, les stagiaires passent deux certifications professionnelles.



PUBLIC CIBLÉ:

Tout public.

EFFECTIFS:

De 5 à 12 apprenants par classe.

ACCESSIBILITÉ:

Si un bénéficiaire a des contraintes particulières liées à une situation de handicap, un entretien individuel lui sera proposé afin de déterminer avec lui l'adaptation nécessaire pour son parcours de formation.

MODALITÉS D'ÉVALUATION:

L'évaluation des acquis s'effectue tout au long de la session au travers d'exercices à réaliser avec le formateur ainsi qu'un questionnaire final. À l'issue du stage, les stagiaires passent une certification professionnelle.

COMPÉTENCES DU FORMATEUR:

La formation est dispensée par un ou des formateurs spécialisés dans le secteur professionnel de référence (possédant une licence professionnelle ou une expérience d'au moins 5 années).

100%

100% de nos stagiaires se déclarent satisfaits ou très satisfaits de l'accompagnement proposé.



100%

100% de nos stagiaires obtiennent leur certification.



équivalence

Il n'existe aucune équivalence pour cette formation.



passerelle

Il n'existe aucune passerelle pour cette formation.



débouchés

Il n'existe aucune débouché pour cette formation.



PROGRAMME

1 - Amélioration d'une présentation

- Création, choix, utilisation d'un modèle.
- Choix de l'arrière-plan de la présentation.
- Saisie du scénario en mode Plan.
- Choix des couleurs suivant l'utilisation.
- Création d'une diapositive de résumé.
- Sélection et déplacement.

2 - Amélioration des masques

- Mise en forme du masque.
- Insertion de logos, date et n° de page.

3 - Multimédia avancé

- Insertion de photos, images, logos.
- Type de fichiers graphiques à utiliser.
- Insertion de sons et vidéos.
- Contrôle de la cohérence et du style.

4 - Interactivité avancée

- Conception d'un diaporama.
- Attribution d'effets de transition.
- Liens hypertexte.
- Boutons.
- La visionneuse.





certifications

Qualiopi
processus certifié

RÉPUBLIQUE FRANÇAISE

Certification QUALIOPi - La certification qualité a été délivrée au titre de la catégorie d'actions suivantes : Actions de formation



Certification CLOE enregistrée au Répertoire Spécifique de France Compétences.



**PRÉFET
DE LA RÉGION
D'ÎLE-DE-FRANCE**

*Liberté
Égalité
Fraternité*

Enregistré sous le numéro 8559A. Cet enregistrement ne vaut pas agrément de l'État.

TOSA Centre agréé

financements

**MON
COMPTE
FORMATION**

AKTO
L'humain au cœur des services

Votre OPCO de référence : AKTO



**AUTO-
FINANCEMENT**

plan d'accès

RER B La Plaine Stade de France

M 12 Front Populaire

302 Station Maraîchers

153 Station La Montjoie

139 Station Métallurgie

contact

Adresse

2, Rue de la Croix Faron 93210 Saint-Denis

Téléphone

01.58.38.00.39

Site internet

www.desmathsformation.com

Mail

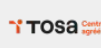
contact@desmathsformation.com

POWERPOINT AVANCÉ

Formation financée en partie ou intégralement par le CPF/France Travail/Auto-financement

*La certification qualité a été délivrée au titre de la catégorie d'actions suivantes : Actions de formation

En partenariat avec
QUALIOPI* & TOSA



Pourquoi réaliser cette formation?



Cette formation fait suite au module "PowerPoint intermédiaire" et vous permet d'atteindre une maîtrise totale du logiciel. Vous apprendrez à harmoniser vos designs, intégrer des éléments multimédias (icônes, modèles 3D, vidéos) et concevoir des présentations interactives et animées pour captiver votre auditoire. En structurant vos contenus avec méthode et en maîtrisant les outils de transfert professionnels, vous gagnez en efficacité et renforcez l'impact de vos réunions. À l'issue du parcours, vous serez fin prêt à valider votre expertise par une certification officielle.



OBJECTIFS PÉDAGOGIQUES

- Illustrer vos présentations : images et multimédias.
- Réaliser rapidement des schémas imbriqués.
- Concevoir une présentation interactive.
- Animer vos présentations.
- Transformer vos présentation en vidéo.

MÉTHODES ET MOYENS PÉDAGOGIQUES

- Les moyens pédagogiques principalement utilisés sont : un poste de travail par stagiaire, documentation et support de cours par vidéoprojecteur et tableau, échanges sur retour d'expérience, travaux dirigés et exercices pratiques d'application.
- Desmaths Formation fournit aux participants un questionnaire d'évaluation (QCM) qui est ensuite analysé par le formateur.

SUIVI FORMATION

- Une feuille d'émargement par demi-journée de présence est utilisée quotidiennement.
- Une attestation de fin de formation et d'assiduité sont délivrées dans le cas où le bénéficiaire a assisté à la totalité de la formation.
- À l'issue du stage, les stagiaires passent deux certifications professionnelles.

DURÉE:

14h.

HORAIRES:

Du lundi au vendredi de 9h à 17h.

DATES:

À définir avec Desmaths Formation en fonction des disponibilités.

LIEU:

En présentiel au sein du centre de formation ou en intra-entreprise.

TARIF:

À partir de 800€ ou sur devis
Exonération de TVA - Article 261-4-4 a du CGI concernant les prestations relatives à la formation professionnelle.

INSCRIPTION:

www.desmathsformation.com. La formation débute au min 72h après la finalisation du dossier administratif.

PRÉREQUIS:

Être initié à l'utilisation d'un ordinateur.

**PUBLIC CIBLÉ:**

Tout public.

EFFECTIFS:

De 5 à 12 apprenants par classe.

ACCESSIBILITÉ:

Si un bénéficiaire a des contraintes particulières liées à une situation de handicap, un entretien individuel lui sera proposé afin de déterminer avec lui l'adaptation nécessaire pour son parcours de formation.

MODALITÉS D'ÉVALUATION:

L'évaluation des acquis s'effectue tout au long de la session au travers d'exercices à réaliser avec le formateur ainsi qu'un questionnaire final. À l'issue du stage, les stagiaires passent une certification professionnelle.

COMPÉTENCES DU FORMATEUR:

La formation est dispensée par un ou des formateurs spécialisés dans le secteur professionnel de référence (possédant une licence professionnelle ou une expérience d'au moins 5 années).

100%

100% de nos stagiaires se déclarent satisfaits ou très satisfaits de l'accompagnement proposé.



100%

100% de nos stagiaires obtiennent leur certification.



équivalence

Il n'existe aucune équivalence pour cette formation.



passerelle

Il n'existe aucune passerelle pour cette formation.



débouchés

Il n'existe aucune débouché pour cette formation.



PROGRAMME

1 - Soigner et harmoniser l'apparence de vos présentations

- Créer un thème personnalisé : jeu de couleurs, polices et effets.
- Modifier le texte et les objets du masque des diapositives.
- Exploiter plusieurs masques dans une seule présentation.
- Ajouter une ou plusieurs dispositions personnalisées.
- Intégrer des espaces réservés.
- Créer des modèles et des maquettes prêts à l'emploi.

2 - Illustrer vos présentations : images et multimédias

- Exploiter des photos numériques : travailler le cadrage, la luminosité, les couleurs.
- Insérer des icônes, des modèles 3D.
- Générer et modifier un album photos.
- Insérer et paramétrer des objets multimédias : vidéos ou sons.

3 - Réaliser rapidement des schémas imbriqués

- Insérer un diagramme SmartArt pour illustrer un processus, une organisation.
- Convertir du texte en diagramme.
- Utiliser des formes connectées pour construire des organigrammes élaborés.
- Créer un objet graphique et l'enregistrer en tant qu'image.
- Trucs et astuces pour gagner en efficacité.

4 - Concevoir une présentation interactive

- Mettre au point une navigation personnalisée.
- Créer un sommaire dynamique grâce à l'outil "Zoom".
- Créer des boutons d'action, des liens hypertextes.
- Concevoir une borne interactive.
- Lier plusieurs présentations.

5 - Animer vos présentations

- Optimiser transitions et animations.
- Définir des effets d'entrée, de sortie ou d'accentuation.
- Déplacer un objet sur une trajectoire.
- Déclencher une animation par un clic sur un objet.
- Créer plusieurs diaporamas à partir d'un seul

6 - Communiquer, transférer une présentation

- Créer un package de présentation.
- Transformer votre présentation en vidéo.





certifications

Qualiopi
processus certifié

RÉPUBLIQUE FRANÇAISE

Certification QUALIOPi - La certification qualité a été délivrée au titre de la catégorie d'actions suivantes : Actions de formation



Certification CLOE enregistrée au Répertoire Spécifique de France Compétences.



**PRÉFET
DE LA RÉGION
D'ÎLE-DE-FRANCE**

*Liberté
Égalité
Fraternité*

Enregistré sous le numéro 8559A. Cet enregistrement ne vaut pas agrément de l'État.

TOSA Centre agréé

financements

**MON
COMPTE
FORMATION**

AKTO
L'humain au cœur des services

Votre OPCO de référence : AKTO



**AUTO-
FINANCEMENT**

plan d'accès

RER B La Plaine Stade de France

M 12 Front Populaire

302 Station Maraîchers

153 Station La Montjoie

139 Station Métallurgie

contact

Adresse

2, Rue de la Croix Faron 93210 Saint-Denis

Téléphone

01.58.38.00.39

Site internet

www.desmathsformation.com

Mail

contact@desmathsformation.com

SOLAIRE PHOTOVOLTAÏQUE PV1

Comprendre et réaliser des installations de panneaux solaires photovoltaïques

Formation financée en partie ou intégralement par France

Travail/l'OPCO/Auto-financement

**La certification qualité a été délivrée au titre de la catégorie d'actions suivantes : Actions de formation*

Pourquoi suivre cette formation ?



Découvrez notre cursus Solaire Photovoltaïque PV1, une formation de 5 jours dédiée à l'installation et à la maintenance de systèmes solaires. Ce programme certifié Qualiopi vous accompagne dans l'apprentissage des techniques professionnelles avec des équipements réels. Encadré par un expert, vous développerez les compétences nécessaires pour concevoir et installer des systèmes photovoltaïques performants en toute autonomie.



OBJECTIFS PÉDAGOGIQUES

- Comprendre l'énergie solaire et les panneaux photovoltaïques.
- Décrypter les vocabulaires.
- Identifier les composants des installations.
- Comprendre et interpréter un devis d'installation de panneaux solaires photovoltaïques.
- Comprendre le fonctionnement d'une installation photovoltaïque.
- Dimensionner une installation photovoltaïque adaptée aux besoins.
- Installer et raccorder une installation de panneaux solaires photovoltaïque en sécurité et en respectant les normes en vigueur.
- Assurer la mise en service, la maintenance de base et la supervision locale ou à distance des installations.

MÉTHODES ET MOYENS PÉDAGOGIQUES

- La formation se déroule dans une salle équipée:
 - de vidéoprojecteur et tableau blanc.
 - d'ordinateurs PC avec écrans confortables pour afficher des schémas.
 - de panneaux solaires photovoltaïques installés sur des grandes fenêtres.
 - de matériels principalement de marque Victron Energy sur maquettes et sur des montages muraux (panneaux, régulateurs MPPT, convertisseur, onduleur-chargeur, batteries, équipements de supervision, ...).

DURÉE:
5 jours (35h).

HORAIRES:
Selon le programme choisi.

DATES:
À définir avec DESMATHS FORMATION en fonction des disponibilités.

LIEU:
En présentiel au sein du centre de formation ou dans les locaux de l'entreprise du client.

TARIF:
À partir de 1800€ par personne ou sur devis.
Exonération de TVA - Article 261-4-4 a du CGI concernant les prestations relatives à la formation professionnelle.

INSCRIPTION:
www.desmathsformation.com. La formation débute au min 72h après la finalisation du dossier administratif.

EFFECTIFS:
4 apprenants maximum par classe.



- Les parties théoriques et pratiques sont souvent alternées,
- Les études de cas sont concrètes et les installations sont en grandeur nature.
- Les essais, mesures et installations sont réalisés avec des outillages professionnels et des équipements de protection adéquats.
- Les supports pédagogiques sont fournis en numérique et en version papier (page verso imprimée, la page recto suivante sert pour des prises de notes).

MODALITÉS DÉVALUATION ET SUIVI FORMATION

- Questionnaire de pré positionnement en amont de la formation (Évaluation initiale).
- QCM en fin de formation.
- Évaluation par le stagiaire de la formation.
- Feuille d'émargement par demi-journée de présence utilisée quotidiennement.
- Attestation de fin de formation délivrée dans le cas où le bénéficiaire a assisté à la totalité de la formation.



PRÉREQUIS:

- Des notions de base en électricité très appréciées.
- Savoir lire, écrire et effectuer des calculs simples.
- Niveau scolaire recommandé : collège, lycée ou expérience professionnelle équivalente.

La formation reste accessible aux débutants motivés, même sans expérience préalable dans les panneaux solaires photovoltaïques.

PUBLIC CIBLÉ:

- Particuliers et toute personne désirant acquérir des connaissances de base sur les installations de panneaux solaires photovoltaïques.
- Électriciens, installateurs et techniciens de maintenance.
- Techniciens bureau d'études photovoltaïque.
- Chef de projet photovoltaïque.
- Chefs d'entreprise et chargés d'affaires.

ACCESSIBILITÉ:

Si un bénéficiaire a des contraintes particulières liées à une situation de handicap, un entretien individuel lui sera proposé afin de déterminer les adaptations nécessaires pour son parcours de formation.

RÉPARTITION DU TEMPS:

Théorie = 50% et Pratique = 50%

COMPÉTENCES DU FORMATEUR:

- Ingénieur des grandes écoles.
- Plus de dix ans d'expérience professionnelle de terrain (panneaux solaires photovoltaïques et éoliennes).
- Plus de dix ans de formation continue d'adultes.
- Titulaire de certifications Victron Energy.

100%

100% de nos stagiaires se déclarent satisfaits ou très satisfaits de l'accompagnement proposé.



100%

Formation non diplômante. Délivrance d'une attestation de fin de formation.



équivalence

Il n'existe aucune équivalence pour cette formation.



passerelle

Il n'existe aucune passerelle pour cette formation.



débouchés

Accès aux métiers du bâtiment, de l'ENR et du photovoltaïque, ou montée en compétences pour les professionnels en poste.





PROGRAMME

Jour 1 : Électricité et sécurité

Objectifs: Acquérir les bases électriques nécessaires.

Contenu:

- Rappels des grandeurs et formules de base en électricité (W, U, I, P, R, f).
- Courant continu et courant alternatif (DC/AC).
- Résistances des fils et chute de tension en ligne.
- Redresseurs, transformateurs et onduleurs.
- Risques électriques (arc, surtension, électrocution, et..).
- Appareils de mesures et EPI.
- Appareils électriques de commande et de protection (DB, interrupteur différentiel, disjoncteur magnéto-thermique, Interrupteur sectionneur, parafoudre, etc..).
- Mise à la terre.
- Normes : NF C 18-510 & NF C 15-100 et normes photovoltaïques.
- Coffrets électriques DC et AC.

Travaux pratiques:

- Installation électrique classique, utilisation des appareils de mesures et utilisation des EPI,
- Analyse de circuits et de tableaux électriques,
- Schéma et montage d'un tableau électrique d'habitation deux rangées.

Jour 2 : Bases du photovoltaïque

Objectifs: Comprendre les fondamentaux du solaire photovoltaïque (PV).

Contenu:

- Energie solaire et principe de l'effet photovoltaïque.
- Constitution, technologies et caractéristiques des panneaux solaires photovoltaïques.
- Composition d'une installation PV et rôle de chaque composant.
- Types et schémas d'installation: raccordée au réseau, vente de la totalité, autoconsommation, autoconsommation partielle et autonome (hors réseau).
- Vocabulaire technique de base.

Travaux pratiques:

- Lecture de schémas et des normes.
- Identification des composants.
- Réalisation d'une installation simple mais fonctionnelle (van, poste de santé rurale, ...).

Jour 3 : Dimensionnement d'une installation

Objectifs:

Savoir concevoir une installation PV simple.

Contenu:

- Gisement et irradiance solaire.
- Orientation et inclinaison des panneaux.
- Étude des besoins énergétiques, choix des équipements (onduleurs, micro-onduleurs, batteries, etc.) et devis.
- Simulation et estimation de la production photovoltaïque selon la localisation géographique.
- Notions de pertes et rendement.
- Introduction au logiciel de dimensionnement.

Travaux pratiques:

- Dimensionnement d'une installation résidentielle.
- Étude de cas réel.
- Utilisation d'outils de simulation et de dimensionnement.

Jour 4 : Installation et raccordement

Objectifs: Apprendre à installer un système photovoltaïque.

Contenu:

- Installation mécanique des panneaux.
- Fixations et structures.
- Câblage DC et AC.
- Protections électriques (coupe-circuit, fusibles, disjoncteurs, parafoudres).
- Raccordement des onduleurs et micro-onduleurs.
- Normes et sécurité chantier.

Travaux pratiques:

- Montage d'un kit solaire photovoltaïque du marché.
- Réalisation d'une installation raccordée au réseau avec un onduleur réseau.
- Réalisation d'une installation autonome complète avec un onduleur autonome.

Jour 5 : Mise en service et maintenance

Objectifs : Savoir mettre en service et maintenir une installation.

Contenu :

- Procédure de mise en service.
- Vérifications électriques.
- Tests de fonctionnement.
- Diagnostic des pannes courantes.
- Maintenance préventive.
- Introduction aux supervisions en local ou à distance (VRM, monitoring).

Travaux pratiques :

- Mise en service d'une installation test.
- Détection de défauts.
- Simulation de panne et diagnostic.
- Utilisation de la plateforme de supervision Victron Energy pour surveiller et gérer des installations.



certifications

Qualiopi
processus certifié

RÉPUBLIQUE FRANÇAISE

Certification QUALIOPi - La certification qualité a été délivrée au titre de la catégorie d'actions suivantes : Actions de formation



Certification CLOE enregistrée au Répertoire Spécifique de France Compétences.



**PRÉFET
DE LA RÉGION
D'ÎLE-DE-FRANCE**

*Liberté
Égalité
Fraternité*

Enregistré sous le numéro 8559A. Cet enregistrement ne vaut pas agrément de l'État.

TOSA Centre agréé

financements

**MON
COMPTE
FORMATION**

AKTO
L'humain au cœur des services

Votre OPCO de référence : AKTO



**AUTO-
FINANCEMENT**

plan d'accès

RER B La Plaine Stade de France

M 12 Front Populaire

302 Station Maraîchers

153 Station La Montjoie

139 Station Métallurgie

contact

Adresse

2, Rue de la Croix Faron 93210 Saint-Denis

Téléphone

01.58.38.00.39

Site internet

www.desmathsformation.com

Mail

contact@desmathsformation.com

R PARATEUR DE SMARTPHONES ET CR ATION D'ENTREPRISE

Formation disponible en auto-financement

**La certification qualit  a  t  d livr e au titre de la cat gorie d'actions suivantes : Actions de formation*

En partenariat
avec QUALIOPI*



Pourquoi suivre cette formation?

Cette formation vous permet de ma triser la r paration technique de smartphones tout en renfor ant vos comp tences num riques et entrepreneuriales.



OBJECTIF FORMATION

Rendre le stagiaire apte   exercer le m tier de r parateur de smartphones en effectuant les r parations courantes sur Android et iPhone, dans le respect des r gles de s curit , de qualit  et de relation client.

OBJECTIFS P DAGOGIQUES

La formation a pour objectif de permettre aux apprenants de:

- Identifier le vocabulaire m tier li    la r paration,   la relation client et   la s curit , ainsi que les diff rentes formes juridiques
- Expliquer le mod le  conomique et la tarification, et s'assurer de la bonne compr hension des consignes techniques
- Remplacer des  crans, des batteries, des connecteurs et des boutons tout en r alisant des r parations en s curit 
- Diagnostiquer les pannes courantes en distinguant les probl mes mat riels et logiciels
- Contr ler la qualit  de l'intervention technique et pr parer la restitution au client
- Construire un projet r aliste de cr ation d'activit  et un projet professionnel

M THODES ET MOYENS P DAGOGIQUES

- Les moyens p dagogiques principalement utilis s sont : aides audiovisuelles, documentation et support de cours en ligne, exercices pratiques d'application,  tudes de cas ou mise en situation de cas r el pendant la formation.
- Au d but et   l'issue de chaque formation, Desmaths Formation fournit aux participants un questionnaire d' valuation qui est ensuite analys  par le formateur/la formatrice.

DUR E:

450h (environ 3 mois).
Temps plein: 35h/semaine.

HORAIRES:

Selon le dispositif de l'entreprise.

DATES:

  d finir avec Desmaths Formation en fonction des disponibilit s.

LIEU:

En pr sentiel au sein du centre de formation.

TARIF:

Sur devis.
Exon ration de TVA - Article 261-4-4 a du CGI concernant les prestations relatives   la formation professionnelle.

INSCRIPTION:

www.desmathsformation.com. La formation d bute au min 72h apr s la finalisation du dossier administratif.

PR REQUIS:

Aucun.



SUIVI FORMATION

- Une feuille d'émergence par demi-journée de présence est utilisée quotidiennement.
- Une attestation de fin de formation, de compétences acquises et d'assiduité, ainsi qu'un livret de compétences individuelles sont délivrés dans le cas où le bénéficiaire a assisté à la totalité de la formation.
- À l'issue du stage, les stagiaires passent une certification professionnelle.

taux de satisfaction

À venir.

taux d'obtention

À venir.

taux d'insertion pro

À venir.

débouchés

- Réparateur(trice) de smartphones
- Technicien(ne) de réparation mobile
- Emploi en boutique de réparation / téléphonie
- Création ou reprise d'une activité de réparation mobile

PUBLIC CIBLÉ:

- Jeunes de plus de 15 ans avec une appétence pour la technique, le numérique
- Tous niveaux scolaires
- Demandeurs d'emploi
- Publics Mission Locale
- Bénéficiaires CPF
- Personnes en reconversion ou porteuses d'un projet entrepreneurial

EFFECTIFS:

De 5 à 12 apprenants par classe.

ACCESSIBILITÉ:

Formation accessible aux personnes en situation de handicap. Un référent handicap est identifié pour étudier les adaptations nécessaires.

MODALITÉS PÉDAGOGIQUES:

- Présentiel principalement
- Alternance théorie/pratique

MODALITÉS D'ÉVALUATION:

- Évaluations formatives tout au long du parcours
- Évaluation pratique : diagnostic et réparation de smartphone
- Évaluation théorique
- Présentation orale d'un projet professionnel ou entrepreneurial

COMPÉTENCES DU FORMATEUR:

La formation est dispensée par un ou des formateurs spécialisés dans le secteur professionnel de référence.

PROGRAMME

Réparateur de smartphones et création d'entreprise

Module 1 - Français professionnel et insertion professionnelle

- Objectifs spécifiques : Consolider les bases du français utiles à l'emploi et sécuriser le parcours d'insertion dès l'entrée en formation.

Module 2 - Réparateur de smartphones: compétences techniques

- Objectifs spécifiques: Diagnostiquer les pannes courantes, réaliser des réparations en sécurité et appliquer les standards professionnels en atelier.

Module 3 - Initiation informatique professionnelle

- Objectifs spécifiques : Utiliser les outils numériques nécessaires à l'activité et être autonome sur les usages informatiques professionnels.

Module 4 - Création d'entreprise : réparation de smartphones

- Objectifs spécifiques : Comprendre les bases de l'entrepreneuriat et construire un projet réaliste de création d'activité.
- Recherche de financements et aides à la création (7 h)
- Présentation d'un mini-projet entrepreneurial



certifications



RÉPUBLIQUE FRANÇAISE

Certification QUALIOPi - La certification qualité a été délivrée au titre de la catégorie d'actions suivantes : Actions de formation



Certification CLOE enregistrée au Répertoire Spécifique de France Compétences.



PRÉFET
DE LA RÉGION
D'ÎLE-DE-FRANCE

Liberté
Égalité
Fraternité

Enregistré sous le numéro 8559A. Cet enregistrement ne vaut pas agrément de l'État.



financements



Votre OPCO de référence : AKTO



AUTO-FINANCEMENT

plan d'accès

La Plaine Stade de France

Front Populaire

Station Maraîchers

Station La Montjoie

Station Métallurgie

contact

Adresse

2, Rue de la Croix Faron 93210 Saint-Denis

Téléphone

01.58.38.00.39

Site internet

www.desmathsformation.com

Mail

contact@desmathsformation.com

